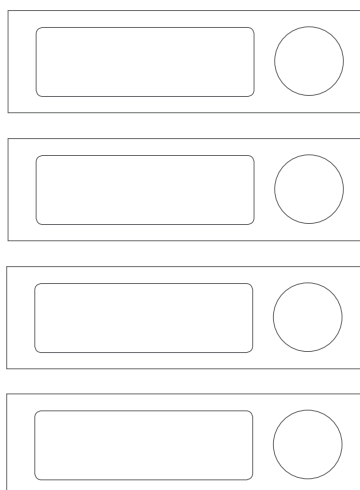
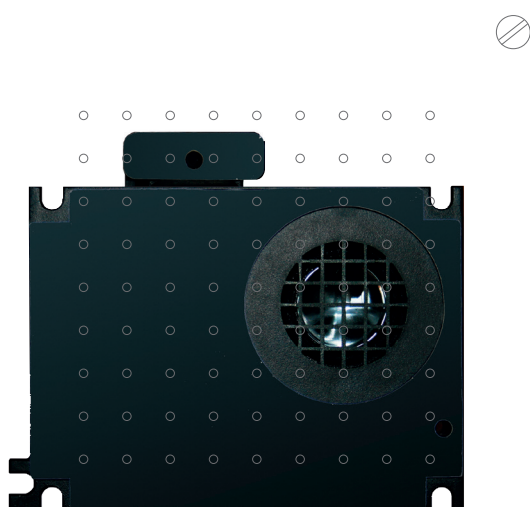


SERIE TCU IP AUDIO

IP-AUSSENSTATION AUDIO

EINBAUMONTAGE

TCS:
IP



Mit Klingeltastenerweiterungen
bis zu 260 Klingeltasten

Komplett in Anlagen, auf IP basierend,
integrierbar

Hohe Lautstärke für laute Umgebungen

Absetzbares Mikrofon

Unempfindlich gegenüber Rückkopplungen

Statusanzeige bei Inbetriebnahme und Wartung

Passend für Individual-Konfigurator

PRODUKTÜBERSICHT



IP-Einbau-Türlautsprecher



Klingeltastenerweiterung
für IP-Einbau-Türlautsprecher
(max. 8)

INDIVIDUALISIEREN



3D-Konfigurator für
Außenstationen
Klingeltableaus mit bereits
vorverdrahtetem TCU konfigurieren Sie maßgenau mit dem
Individual-Konfigurator.
> www.tcsag.de/konfigurator

Artikel-Nr.

IP-Einbau-Türlautsprecher
für bis zu 4 Klingeltasten

[ASI91000-0000](#)

Klingeltastenerweiterung
für bis zu 32 Klingeltasten

[ASI31000-0000](#)

SERIE TCU IP AUDIO

IP-EINBAU-TÜRLAUTSPRECHER ASI91000

PRODUKTMERKMALE

- > Verwendung: VoIP-fähiger Einbau-Türlautsprecher
- > Anzahl integrierter Tasteneingänge: 4
- > kombinierbar: mit bis zu 8 Einbau-Klingeltastenerweiterungen (ASI31000-0000)
- > Audioübertragung: Vollduplex-IP-Freisprechen
- > Unterstützte Protokolle: IPv4, TCP, UDP, DHCP, HTTP, SIP2.0 (UDP), RTP, Syslog, ICMP, ARP
- > Audio-Codec: G.711a/μ
- > Gesprächszeit: einstellbar
- > Rufannahme: optional automatisch
- > Montageform: Einbau hinter bauseitigen Frontblenden
- > Material Gehäuse: Kunststoff
- > Farbe Gehäuse: schwarz

ERWEITERTE EIGENSCHAFTEN

- > Schaltfunktionen: über Relaisausgang
- > Auslösen von Schaltfunktionen: via DTMF
- > Unterstützung Netzwerk-Aktoren: via HTTP
- > Fehleranzeige: optisch / akustisch
- > Firmware-Update: via Netzwerk
- > Status-LEDs für Netzwerk
- > Anschluss von AMI-Klingeltastenmodulen: möglich

TECHNISCHE DATEN

- > Technologie: Netzwerktechnik
- > Spannungsversorgung: IEEE802.3af (PoE) / 18-26 V DC (Gleichspannungsnetzgerät)
- > Leistungsaufnahme, maximal (W): 2
- > Einbaugehäuse H x B x T mm: 79 x 112 x 34
- > zulässige Umgebungstemperatur: -25 bis +60 °C

ZUBEHÖR

- > Einbau-Klingeltastenerweiterung: ASI31000-0000
- > Klingeltastenmodul: AMI109x0-00xx

 <http://www.tcsag.de/produkte>

Planungsunterstützung
erforderlich

 04194 9881-188

ZUBEHÖR



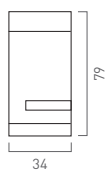
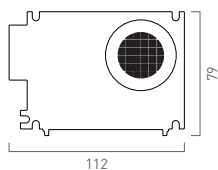
Einbau-Klingeltastenerweiterung
ASI31000-0000



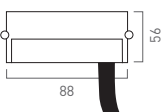
Klingeltastenmodul Serie AMI
AMI109x0-00xx

VERMASSUNG (IN MM)

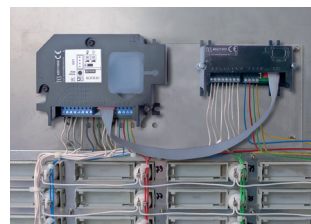
Einbau-Türlautsprecher
ASI91000-0000



Klingeltastenerweiterung
ASI31000-0000



INSTALLATION



Montageanleitungen
finden Sie im
Downloadbereich unter
www.tcsag.de



Einbaumontage hinter Fronten und in Briefkästen

Der IP-Einbau-Türlautsprecher kann vielseitig eingesetzt werden. Nutzen Sie die Montageanleitung mit konkreten Einbauvorschlägen hinter Fronten und in Briefkästen von ...

- > Renz
- > JU
- > Lippert
- > Max Knobloch

KONTAKT

Bei Fragen zur Planung nutzen Sie die Beratung der technischen Hotline

Telefon +49 4194 9881-188
(deutsches Festnetz)

Senden Sie Ihre Anfragen an

Fax +49 4194 9881-189
E-Mail hotline@tcsag.de