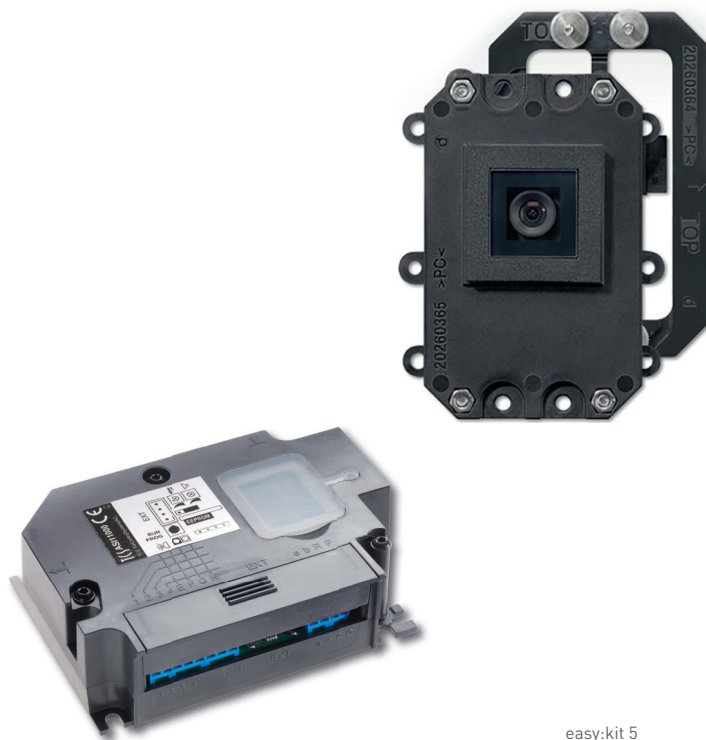


EASY:KITS

VIDEO-2-DRAHT

AUFPUTZ | UNTERPUTZ | EINBAU



easy:kit 5

VIDEO
2
DRAHT

VARIANTEN

easy:kit 6



easy:kit 7



Für bis zu 24 Wohneinheiten

Inklusive Video-2-Draht Versorgungsgerät und Video-2-Draht Außenstationsadapter

Mit Einbau-Türlautsprecher

3 Kameras zur Auswahl für Aufputz, Unterputz oder Einbau hinter Frontblenden

		Artikel-Nr.
easy:kit 5	Einbau-Türlautsprecher mit Einbau-Kamera	VK05
easy:kit 6	Einbau-Türlautsprecher mit Zylinderkamera, AP	VK06
easy:kit 7	Einbau-Türlautsprecher mit Domekamera, UP	VK07



EINBAU-TÜRLAUTSPRECHER ASI11000-0000

GERÄTEEIGENSCHAFTEN

- > Einbau-Türlautsprecher
- > Anzahl Klingeltasten: bis zu 16
- > Sprachübertragung: Freisprechen (Standard), Wechselsprechen (aktivierbar)
- > Montageform: Einbau hinter bauseitigen Frontblenden
- > integrierter Lautsprecher
- > Material Gehäuse: Kunststoff
- > Farbe Gehäuse: schwarz
- > Lautstärke Sprachausgabe: einstellbar
- > Lautstärke Quittungston: einstellbar
- > Anschluss TCS:BUS, Klingeltasten: an steckbaren Schraubklemmen

ERWEITERTE EIGENSCHAFTEN

- > Lichtschaltfunktion: an unprogrammierter Klingeltaste
- > Anzeigemodulfunktion: an Steckbuchse
- > Anzahl Drähte: 3-Draht notwendig
- > Installationsmix Audio, Video, Zutritt in einer Anlage: möglich
- > Inbetriebnahme und Konfiguration: manuell, mit Servicegerät, mit Konfigurationssoftware
- > Speicher Anlagenkonfiguration: tauschbar gesteckt
- > Steckplatz: zum Einlesen von TCU2-Speichern
- > Fehleranzeige: optisch/akustisch
- > Zustandsanzeige: Fehler, Betriebsarten

TECHNISCHE DATEN

- > Technologie: 2-Draht-TCS:BUS
- > Stromaufnahme, in Ruhe: 7,7 mA
- > Stromaufnahme, maximal: 40 mA
- > Länge Mikrofonkabel: 250 mm
- > zulässige Umgebungstemperatur: -20 bis +50 °C



EINBAUKAMERA FVK2200-0300

KAMERAEIGENSCHAFTEN

- > Color-Kamera mit 0,8 cm (1/3 Zoll) SONY CCD
- > Umschaltung Farbe / schwarz-weiß: automatisch
- > diagonaler Erfassungswinkel: 90 Grad
- > Auflösung: 600 TVL
- > Brennweite: $f = 3,6$ mm
- > Lichtempfindlichkeit: 0,1 bei F2.0

PRODUKTMERKMALE

- > Montage: horizontal, hinter bauseitigen Frontblenden
- > Frontplattenstärke: max. 5 mm
- > Montageform: Aufputzmontage
- > Schwenk- und Neigebereich: 7° (nur mit Montagerahmen VKR)
- > Bildaufnahme: ständig aktiv

ERWEITERTE EIGENSCHAFTEN

- > Auto Electronic Shutter (AES)
- > Auto Gain Control (AGC)
- > Auto White Balance (AWB)
- > Anzahl Drähte: 6-Draht notwendig
- > Installationsmix Audio, Video, Zutritt in einer Anlage: möglich

TECHNISCHE DATEN

- > Schutzart: IP21 / IP56 (in Kombination mit Montagerahmen VKR10)
- > Eingangsstrom: 70 mA
- > Versorgungsspannung: 18 - 28 V DC, gesiebt
- > zulässige Umgebungstemperatur: -20 bis +50 °C
- > UV-Beständigkeit: uneingeschränkt

VK01 BAUGRUPPE VERTIKALHALTERUNG

PRODUKTMERKMALE

- > Typ: Montagemodul
- > Verwendung: an bauseitigen Fronten
- > Klebmontage: rückseitig hinter bauseitigem Ausschnitt

TECHNISCHE DATEN

- > Öffnungsmaß mm: 26,60 x 26,60
- > Radius Rmax mm: 0,70
- > empfohlener Durchmesser Fräse mm: 1,20



ZYLINDERKAMERA STANDARD FVK3220-0

KAMERAEIGENSCHAFTEN

- > Farbkamera mit 0,8 cm (1/3 Zoll) SONY CCD
- > diagonaler Erfassungswinkel: 80 Grad
- > Auflösung: 500 TVL
- > Brennweite: $f = 4,3$ mm Standard
- > Lichtempfindlichkeit: 0,25 lux bei F 1.4

PRODUKTMERKMALE

- > Material/Farbe: Aluminium, beige lackiert
- > Montageform: Aufputzmontage
- > Schwenk-/Neigebereich: meachnisch verstellbar
- > Anschluss über Videozweidrahtsender FVW2000
- > Auto Backlight Compensation (BLC)

TECHNISCHE DATEN

- > Schutzart: IP68
- > Eingangsstrom: max. 100 mA
- > Versorgungsspannung: 12 V DC
- > zulässige Umgebungstemperatur: -20 bis +50 °C
- > UV-Beständigkeit: uneingeschränkt



DOME-KAMERA FVK4224-0

KAMERAEIGENSCHAFTEN

- > Farbkamera mit 8,5 mm (1/3 Zoll) SONY HAD II CCD
- > diagonaler Erfassungswinkel: 90 Grad, Auflösung: 700 TVL
- > Brennweite: $f = 3,6$ mm
- > Lichtempfindlichkeit: 0,005 Lux
- > Tag/Nacht-Umschaltung: ja

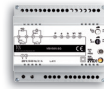
PRODUKTMERKMALE

- > Material/Farbe: Metallgehäuse, silber
- > Montageform: Unterputzmontage*
- > 3-Achsen-Schwenkrahmen zur Ausrichtung (manuell)
- > Anschluss über Videozweidrahtsender FVW2000-0600 (im Lieferumfang enthalten)
- > Automatic Gain Control (AGC)
- > Automatischer Weißabgleich (AWB)

* Bitte verwenden Sie eine Kaiser Gerätedose Perilex 1076-04.

TECHNISCHE DATEN

- > Schutzart: IP66
- > Eingangsstrom (mit FVW2000-0600):
(a) = 0 mA, I(P) = I(Pmax) = 60 mA
- > Versorgungsspannung: 12 V DC
- > zulässige Umgebungstemperatur: -10 bis +50 °C



VIDEO-2-DRAHT VERSORGUNGSGERÄT NVV1000-0400

PRODUKTMERKMALE

- > Versorgungs- und Steuergerät: für Video-2-Draht
- > Ausstattung: Lichtschalt- und Türöffnerrelais, Programmieraste
- > LED-Anzeige
- > Türöffnerrelais mit integrierter Spannungsversorgung
- > potentialfreier Schaltausgang zum Lichtschalten
- > Türöffnerzeit und Lichtschaltzeit: manuell einstellbar
- > Gehäuseform: Reiheneinbaugeschäft 6 TE für Hutschiene

TECHNISCHE DATEN

- > Eingangsspannung: 100 – 240 V AC \pm 10 %, 50 – 60 Hz
- > Externe Netzsicherung: min. 2 A (empfohlen)
- > Leistungsaufnahme: max. 30 W
- > Ruheleistung: 1 W
- > Ausgangsspannung: UPV = 33 V
- > Ausgangsstrom av-Klemme oder Pv-Klemme: I = 300 mA
- > maximaler Ausgangsstrom: I(Pvmax) = 600 mA (kurzzeitig)
- > Reiheneinbaugeschäft HxBxT mm: 90 x 105 x 70
- > Schutzklasse: II, Schutzart: IP 20
- > zulässige Umgebungstemperatur: 0 bis +40 °C



VIDEO-2-DRAHT AUSSENSTATIONSADAPTER FVW3030-0600

PRODUKTMERKMALE

- > Video-2-Draht:BUS-Versorgung aus dem NVV1000
- > Anwendbar für TCS Außenstationen der Serien AVD/AVE, AVU, AMI (außer AMI10105-0710/-0757) und KTU
- > Anwendbar für TCS Audio-Außenstationen in Kombination mit ausgewählten Videokameras von TCS
- > Frequenz-Modulation des Videosignals auf den Video-2-Draht:BUS
- > Polungsfreiheit av und bv
- > kompatibel mit dem TCS:BUS-Protokoll
- > geprüft nach DIN EN 50486
- > Gehäuseform: Einbaugeschäft Kunststoff ABS, blau

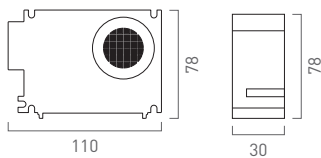
TECHNISCHE DATEN

- > Versorgungsspannung (Video-2-Draht:BUS):
32 V DC +2 V / -6 V aus dem NVV1000-0400
- > Stromaufnahme (Video-2-Draht:BUS):
I(av) in Ruhe = 2,4 mA, I(Pv) in Ruhe = 10,3 mA
- > 6-Draht-Ausgang: I (P out) max. 400 mA
- > Schutzart: IP 20
- > Gewicht: 30 g
- > Reiheneinbaugeschäft HxBxT mm: 52 x 52 x 23
- > zulässige Umgebungstemperatur: -25 bis +55 °C

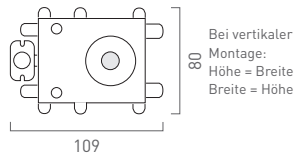
EASY:KITS

VERMESSUNG (IN MM)

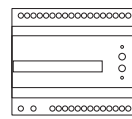
Einbau-Türlautsprecher



Einbau-Kamera

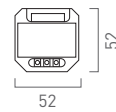


Video-2-Draht
Netzgerät

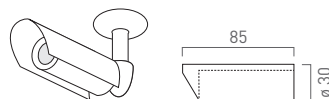


6 TE

Video-2-Draht
Außenstationsadapter

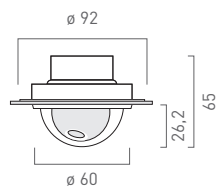


Zylinderkamera Standard



Kamera $\varnothing 21 \times 77$
Kamera mit Schutzdach $\varnothing 30 \times 85$

Dome-Kamera
zur Unterputzmontage



HINWEISE

Bei Sticheleitungen auf der Etage bitte mit Verteiler planen. Bis zu 5 Verteiler pro Sprechweg möglich. Bei Planungsfragen wenden Sie sich bitte an die Hotline.

Bitte verwenden Sie eine Kaiser Gerätedose Perilex 1076-04.

KONTAKT

Bei Fragen zur Planung nutzen Sie die Beratung der technischen Hotline

Telefon +49 4194 9881-188
(deutsches Festnetz)

Senden Sie Ihre Anfragen an

Fax +49 4194 9881-189
E-Mail hotline@tcsag.de