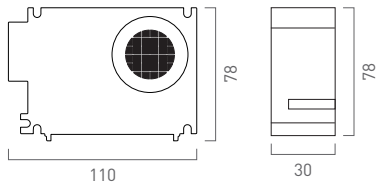


# VIDEO:KITS

## VERMASSUNG (IN MM)

Einbau-Türlautsprecher ASI11000-0000

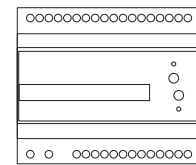


Einbau-Kamera FVK2200-0300



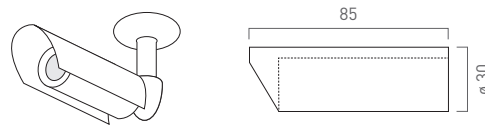
Kamera 80 x 109 x 35  
Montagerahmen 82 x 78 x 5  
Montagmaß 76 x 72  
Frontplattenstärke max. 5 mm  
Ausschnitt in der Frontplatte >  $\varnothing$  25 (Kamera), 76 x 72 (Montagerahmen)

Netzgerät  
VBVS05-SG



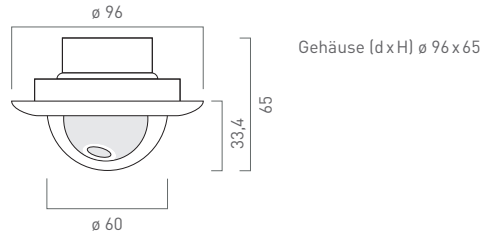
6 TE

Zylinderkamera Standard FVK3220-0

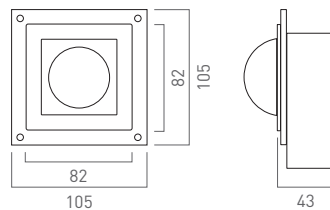


Kamera  $\varnothing$  21 x 77  
Kamera mit Schutzdach  $\varnothing$  30 x 85

Dome-Kamera zur Unterputzmontage FVK4224-0



Dome-Kameramodul AMI10610-0057



## KONTAKT

Bei Fragen zur Planung nutzen Sie die Beratung der technischen Hotline

Telefon +49 4194 9881-188  
(deutsches Festnetz)

Senden Sie Ihre Anfragen an

Fax +49 4194 9881-189  
E-Mail [hotline@tcsag.de](mailto:hotline@tcsag.de)

# VIDEO:KITS

VIDEOÜBERWACHUNG

AUFPUTZ | UNTERPUTZ | EINBAU



video:kit 1  
Einbau-Türlautsprecher und Einbau-Kamera  
für die Montage hinter Frontblenden

TCS:  
BUS

## VARIANTEN

video:kit 2  
Einbau-Türlautsprecher  
und mechanisch verstellbarer  
Zylinderkamera



video:kit 3  
Einbau-Türlautsprecher  
und Domekamera zur  
Unterputzmontage



video:kit 4  
Einbau-Türlautsprecher  
und Dome-Kameramodul  
der Serie AMI zur front-  
bündigen Unterputz-  
montage



Video:kits mit vier verschiedenen Kamerateypen

Einbaukamera, Zylinderkamera, Domekamera  
oder Dome-Kameramodul der Serie AMI

Für Aufputz oder Unterputz

Mit festem oder veränderbarem Erfassungswinkel

Inklusive Versorgungs- und Steuergerät

### VIDEO:KITS MIT EINBAU-TÜRLAUTSPRECHER, NETZGERÄT UND KAMERA

Artikel-Nr.

video:kit 1 mit Kamera FVK2200 [VK01](#)

video:kit 2 mit Kamera FVK3220 [VK02](#)

video:kit 3 mit Kamera FVK4224 [VK03](#)

video:kit 4 mit Kamera AMI10610 [VK04](#)

# VIDEO:KITS

---



## EINBAU-TÜRLAUTSTPRECHER ASI11000-0000

### GERÄTEEIGENSCHAFTEN

- > Einbau-Türlautsprecher
- > Anzahl Klingeltasten: bis zu 16
- > Sprachübertragung: Freisprechen (Standard), Wechselsprechen (aktivierbar)
- > Montageform: Einbau hinter bauseitigen Frontblenden
- > integrierter Lautsprecher
- > Material Gehäuse: Kunststoff
- > Farbe Gehäuse: schwarz
- > Lautstärke Sprachausgabe: einstellbar
- > Lautstärke Quittungston: einstellbar
- > Anschluss TCS:BUS, Klingeltasten: an steckbaren Schraubklemmen

### ERWEITERTE EIGENSCHAFTEN

- > Lichtschaltfunktion: an unprogrammierter Klingeltaste
- > Anzeigemodulfunktion: an Steckbuchse
- > Anzahl Drähte: 3-Draht notwendig
- > Installationsmix Audio, Video, Zutritt in einer Anlage: möglich
- > Inbetriebnahme und Konfiguration: manuell, mit Servicegerät, mit Konfigurationssoftware
- > Speicher Anlagenkonfiguration: tauschbar gesteckt
- > Steckplatz: zum Einlesen von TCU2-Speichern
- > Fehleranzeige: optisch/akustisch
- > Zustandsanzeige: Fehler, Betriebsarten

### TECHNISCHE DATEN

- > Technologie: 2-Draht-TCS:BUS
- > Stromaufnahme, in Ruhe: 7,7 mA
- > Stromaufnahme, maximal: 40 mA
- > Länge Mikrofonkabel: 250 mm
- > zulässige Umgebungstemperatur: -20 bis +50 °C



## EINBAUKAMERA FVK2200-0300

### KAMERAEIGENSCHAFTEN

- > Color-Kamera mit 0,8 cm (1/3 Zoll) SONY CCD
- > Umschaltung Farbe / schwarz-weiß: automatisch
- > diagonaler Erfassungswinkel: 90 Grad
- > Auflösung: 600 TVL
- > Brennweite:  $f = 3,6$  mm
- > Lichtempfindlichkeit: 0,1 bei F2.0

### PRODUKTMERKMALE

- > Montage: horizontal, hinter bauseitigen Frontblenden
- > Frontplattenstärke: max. 5 mm
- > Montageform: Aufputzmontage
- > Schwenk- und Neigebereich: 7° (nur mit Montagerahmen VKR)
- > Bildaufnahme: ständig aktiv

### ERWEITERTE EIGENSCHAFTEN

- > Auto Electronic Shutter (AES)
- > Auto Gain Control (AGC)
- > Auto White Balance (AWB)
- > Anzahl Drähte: 6-Draht notwendig
- > Installationsmix Audio, Video, Zutritt in einer Anlage: möglich

### TECHNISCHE DATEN

- > Schutzart: IP21 / IP56 (in Kombination mit Montagerahmen VKR10)
- > Eingangsstrom: 70 mA
- > Versorgungsspannung: 18 - 28 V DC, gesiebt
- > zulässige Umgebungstemperatur: -20 bis +50 °C
- > UV-Beständigkeit: uneingeschränkt

## VK01 BAUGRUPPE VERTIKALHALTERUNG

### PRODUKTMERKMALE

- > Typ: Montagemodul
- > Verwendung: an bauseitigen Fronten
- > Klebmontage: rückseitig hinter bauseitigem Ausschnitt

### TECHNISCHE DATEN

- > Öffnungsmaß mm: 26,60 x 26,60
- > Radius Rmax mm: 0,70
- > empfohlener Durchmesser Fräse mm: 1,20



## ZYLINDERKAMERA STANDARD FVK3220-0

### KAMERAEIGENSCHAFTEN

- > Farbkamera mit 0,8 cm (1/3 Zoll) SONY CCD
- > diagonaler Erfassungswinkel: 80 Grad
- > Auflösung: 500 TVL
- > Brennweite:  $f = 4,3$  mm Standard
- > Lichtempfindlichkeit: 0,25 lux bei F 1.4

### PRODUKTMERKMALE

- > Material/Farbe: Aluminium, beige lackiert
- > Montageform: Aufputzmontage
- > Schwenk-/Neigebereich: meachnisch verstellbar
- > Anschluss über Videozweidrahtsender FVW2000
- > Auto Backlight Compensation (BLC)

### TECHNISCHE DATEN

- > Schutzart: IP68
- > Eingangsstrom: max. 100 mA
- > Versorgungsspannung: 12 V DC
- > zulässige Umgebungstemperatur: -20 bis +50 °C
- > UV-Beständigkeit: uneingeschränkt



## DOME-KAMERA FVK4224-0

### KAMERAEIGENSCHAFTEN

- > Farbkamera mit 8,5 mm (1/3 Zoll) SONY HAD II CCD
- > diagonaler Erfassungswinkel: 90 Grad, Auflösung: 700 TVL
- > Brennweite:  $f = 3,6$  mm
- > Lichtempfindlichkeit: 0,005 Lux
- > Tag/Nacht-Umschaltung: ja

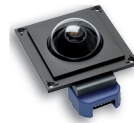
### PRODUKTMERKMALE

- > Material/Farbe: Metallgehäuse, silber
- > Montageform: Unterputzmontage\*
- > 3-Achsen-Schwenkrahmen zur Ausrichtung (manuell)
- > Anschluss über Videozweidrahtsender FVW2000-0600 (im Lieferumfang enthalten)
- > Automatic Gain Control (AGC)
- > Automatischer Weißabgleich (AWB)

\* Bitte verwenden Sie eine Kaiser Gerätedose Perilex 1076-04.

### TECHNISCHE DATEN

- > Schutzart: IP66
- > Eingangsstrom (mit FVW2000-0600):  
(a) = 0 mA, I(P) = I(Pmax) = 60 mA
- > Versorgungsspannung: 12 V DC
- > zulässige Umgebungstemperatur: -10 bis +50 °C



## DOME-KAMERAMODUL AMI10600-0057

### KAMERAEIGENSCHAFTEN

- > Kameraart: Einbau-Color-Kamera
- > Erfassungswinkel: 90 Grad
- > Bildsensor: 0,8 cm (1/3 Zoll) DPS
- > Auflösung: 700 TVL
- > Lichtempfindlichkeit: 0,002 Lux bei F 1.2
- > Brennweite: 3,6 mm
- > Schwenk-/Neigebereich:  $\pm 60$  Grad (manuell)
- > empfohlene Montagehöhe: 1.600 mm

### PRODUKTMERKMALE

- > Funktionsmodul der Serie AMI
- > Montageform: frontbündige Unterputzmontage
- > Material / Farbe: Aluminium, eloxiert schwarz

### ERWEITERTE FUNKTIONEN

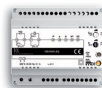
- > integrierter Videozweidrahtsender: FVW2000-0600
- > Anzahl Drähte: 6-Draht notwendig

### TECHNISCHE DATEN

- > Technologie: 2-Draht-TCS:BUS
- > Stromaufnahme, in Ruhe: 60 mA
- > Stromaufnahme, maximal: 60 mA
- > zulässige Umgebungstemperatur: -10 bis +50 °C

### HINWEIS

Das Kameramodul darf nicht der direkten Sonneneinstrahlung ausgesetzt oder auf diese ausgerichtet werden.



## VERSORGUNGS- UND STEUERGERÄT VBVS05-SG

### PRODUKTMERKMALE

- > Versorgungs- und Steuergerät: für Audio- und Videoanlagen
- > Ausstattung: Lichtschalt- und Türöffnerrelais, Programmieraste
- > Türöffnerfunktion mit integrierter Spannungsversorgung
- > Lichtschaltfunktion mit potentialfreien Relaiskontakt
- > Türöffnerzeit: manuell einstellbar
- > Lichtschaltzeit: manuell einstellbar
- > Gehäuseform: Reiheneinbaugehäuse 6 TE für Hutschiene
- > Eingangsspannung: 230 V (188 bis 260 V), 50/60 Hz

 <http://www.tcsag.de/produkte>