

FR AVERTISSEMENTS ET CONSIGNES DE SÉCURITÉ

UTILISATION CONFORME À L'USAGE PRÉVU

Le produit est conçu pour une utilisation à l'intérieur. Il commute et contrôle les produits du système Philips Hue.

CARACTÉRISTIQUES TECHNIQUES

standard radio	ZigBee Green Power IEEE 802.15.4
Fréquence radio	2,4 GHz IEEE 802.15.4
degré de protection	IP20
niveau de puissance	7 dBm 5 mW
sûreté et sécurité	chiffrement selon AES 128 (CBC)
portée de transmission	175 m en plein air 20 m à l'intérieur
source d'alimentation	Convertisseur d'énergie électromécanique intégré
existence	100.000 Opérations de commutation avec 25 °C [EN 60669 VDE 0632]
température ambiante admissible	-25...65°C

PROTECTION DE LA VIE PRIVÉE ET DES DONNÉES

Veillez noter que Signify aura accès à vos données personnelles et à vos données d'utilisation via Hue Bridge. Afin de comprendre comment Signify traite vos données personnelles et vos données d'utilisation, veuillez lire respectivement l'avis de confidentialité et les conditions d'utilisation de Signify qui se trouvent sur www.meethue.com

NETTOYAGE ET ENTRETIEN

Pour éviter les rayures sur la surface, le produit ne doit être nettoyé qu'avec un chiffon doux et sec. Ne pas utiliser de produits de nettoyage.

CONFORMITÉ

TCS déclare par la présente, que les installations radio de types PTM215Z sont conformes à la directive 2014/53/UE. Le texte complet de la déclaration de conformité UE est disponible à l'adresse Internet suivante: www.dieversteckdose.de

CONSIGNES D'ÉLIMINATION

Éliminer le produit séparément des ordures ménagères dans un point de collecte des déchets électriques. Renseignez-vous auprès de votre commune pour connaître le point de collecte responsable. Éliminer les pièces de l'emballage séparément dans des conteneurs de collecte pour le carton et le papier ou le plastique.

SERVICE Veuillez adresser vos questions à notre Hotline: **+49 (0) 4194 9881150**

IT AVVERTENZE E ISTRUZIONI DI SICUREZZA

DESTINAZIONE D'USO

Il prodotto è progettato per uso interno. Cambia e controlla i prodotti del sistema Philips Hue.

DATI TECNICI

Radio Standard	ZigBee Green Power IEEE 802.15.4
Radiofrequenza	2,4 GHz IEEE 802.15.4
grado di protezione	IP20
livello di potenza	7 dBm 5 mW
Sicurezza	Crittografia in base a AES 128 (CBC)
campo di trasmissione	175 m fuori 20 m im interiore
rete elettrica	Convertitore di energia elettromeccanico integrato
esistenza	100.000 Operazioni di commutazione con 25 °C [EN 60669 VDE 0632]
temperatura ambiente ammissibile	-25...65°C

PRIVACY E PROTEZIONE DEI DATI

Vi informiamo che Signify avrà accesso ai vostri dati personali e di utilizzo attraverso il Hue Bridge. Per capire come Signify tratta i tuoi dati personali e i tuoi dati di utilizzo, ti preghiamo di leggere rispettivamente l'informativa sulla privacy e le condizioni di utilizzo di Signify, disponibili su www.meethue.com

PULIZIA E CURA

Per evitare graffi sulla superficie, il prodotto deve essere pulito solo con un panno morbido e asciutto. Non utilizzare detergenti.



CONFORMITÀ

Con la presente, TCS dichiara che l'apparecchiatura radio tipo PTM215Z è conforme alla direttiva 2014/53/UE. Il testo completo della dichiarazione di conformità UE è disponibile al seguente indirizzo Internet: www.dieversteckdose.de



METODI DI SMALTIMENTO

Smaltire il prodotto separatamente dai rifiuti domestici presso un punto di raccolta per rifiuti elettronici. Il punto di raccolta responsabile ti chiederà alla tua comunità. Smaltire l'imballaggio separatamente in contenitori per cartone e carta o plastica.

SERVICE Per favore, rivolgi domande alla nostra Hotline: **+49 (0) 4194 9881150**

ES ADVERTENCIAS E INSTRUCCIONES DE SEGURIDAD

USO PREVISTO

El producto está diseñado para uso en interiores. Conmuta y controla los productos del sistema Philips Hue.

DATOS TECNICOS

Radio Standard	ZigBee Green Power IEEE 802.15.4
Radiofrecuencia	2,4 GHz IEEE 802.15.4
grado de protección	IP20
nivel de potencia	7 dBm 5 mW
Seguridad y protección	Encriptación según AES 128 (CBC)
alcance de transmisión	175 m afuera 20 m en el interior
fuentes de alimentación	Convertidor de energía electromecánica integrado
vigencia	100.000 Operaciones de conmutación con 25 °C [EN 60669 VDE 0632]
temperatura ambiente admisible	-25...65°C

PRIVACIDAD Y PROTECCIÓN DE DATOS

Le informamos que Signify tendrá acceso a sus datos personales y de uso a través del Hue Bridge. Para entender cómo Signify procesa sus datos personales y los datos de uso, por favor lea respectivamente el aviso de privacidad de Signify y las condiciones de uso que se pueden encontrar en www.meethue.com.

LIMPIEZA Y CUIDADO

Para evitar arañazos en la superficie, el producto solo debe limpiarse con un paño suave y seco. No use detergentes.



CONFORMIDAD

Por la presente, TCS declara que el equipo de radio tipo PTM215Z cumple con la directiva 2014/53/EU. El texto completo de la Declaración de Conformidad de la UE puede consultarse en la siguiente dirección de Internet: www.dieversteckdose.de



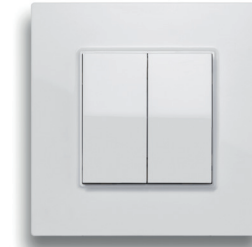
MÉTODOS DE ELIMINACIÓN

Deseche el producto por separado de los residuos domésticos en un punto de recogida de residuos electrónicos. El punto de recogida responsable se lo preguntará en su comunidad. Deseche el embalaje por separado en recipientes para cartón y papel o plástico.

SERVICIO Por favor dirija sus preguntas a nuestra Hotline: **+49 (0) 4194 9881150**



DIE VERSTECKDOSE®



Friends of Hue Schalter
Friends of Hue Switch
Art. RS07-01000000

WWW.DIEVERSTECKDOSE.DE

WWW.HIDDENOCKET.COM

Art. Nr. 0039358 | Stand 01.2021 Technische Änderungen vorbehalten. TCS AG · PF 1251 · D-39307 Genthin · Deutschland / Germany
Hue, Friends of Hue, and all related logos are trademarks of Signify Holding. Philips is a trademark of Koninklijke Philips N.V.

KONFIGURATION

CONFIGURATION | PARAMÉTRAGE | CONFIGURACIÓN | CONFORMAZIONE | CONFIGURATIE

Erfordert die Hue Bridge (v2) und die Philips Hue App (v3.2) für Android oder iOS. Mehr dazu unter: meethue.com
Sie werden in der Hue App durch die Konfiguration geführt:

1. Zubehör einrichten
2. Friends of Hue Schalter hinzufügen
3. TCS Hidden socket

Requires a Philips Hue Bridge (v2) and Philips Hue App (v3.2) for Android or iOS for initial setup. Learn more on: meethue.com You will be guided through the configuration in the Hue app:

1. Accessory setup
2. add a Friends of Hue switch
3. TCS Hidden socket

Nécessite le Hue Bridge (v2) et l'application Philips Hue (v3.2) pour Android ou iOS. Pour plus d'informations: meethue.com Vous serez guidé à travers la configuration dans la Hue app:

1. Montage des accessoires
2. jouter un interrupteur Friends of Hue
3. TCS Hidden socket

Vereist de Hue Bridge (v2) en de Philips Hue App (v3.2) voor Android of iOS. Voor meer informatie: meethue.com
U wordt door de configuratie in de Hue app geleid:

1. Accessoires instellen
2. Friends of Hue Schakelaar toevoegen
3. TCS Hidden socket

Richiede l'Hue Bridge (v2) e l'applicazione Philips Hue (v3.2) per Android o iOS. Per maggiori informazioni: meethue.com Se le guiarà a través de la configuración en el Hue app:

1. Accessorios per l'allestimento
2. Aggiungi interruttore Friends of Hue
3. TCS Hidden socket

Requiere el Hue Bridge (v2) y la aplicación Philips Hue App (v3.2) para Android o iOS. Para más información: meethue.com Sarete guidati attraverso la configurazione in Hue app:

1. Montaje de accesorios
2. Agregar interruptor Friends of Hue
3. TCS Hidden socket

MONTAGE

ASSEMBLY | MONTAGE | SAMENSTEL | MONTAJE | MONTAGGIO

Dieser Friends of Hue Schalter kann auf einem geeigneten, festen, staub- und fettfreien Untergrund mit beiliegendem Klebeband aufgeklebt werden (1a). Alternativ kann der Montagerahmen des Schalters auf eine Unterputzdose geschraubt werden (1b). (2) Der Blendrahmen wird auf den Montagerahmen aufgerastet. (3) Der Schalter mit den Wippen wird im Blendrahmen eingerastet. Achten Sie bei Blendrahmen und Schalter auf die Ausrichtung!

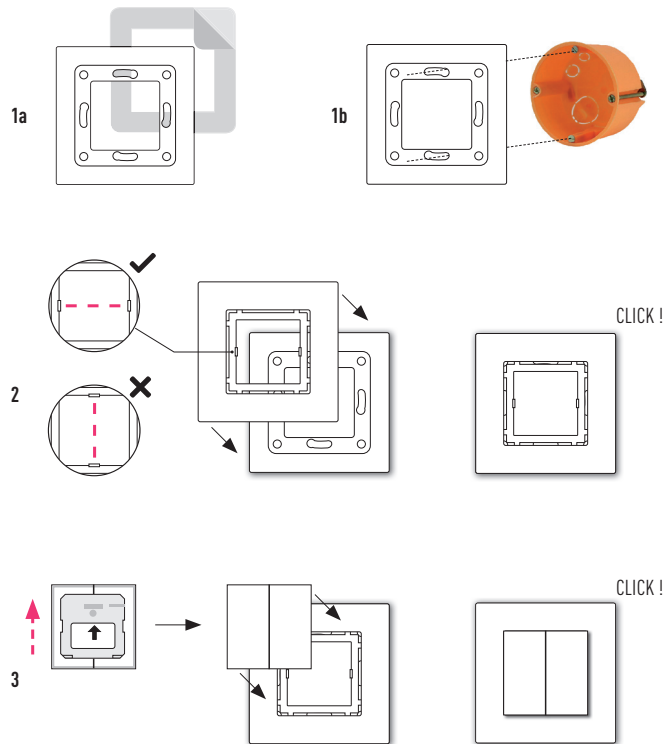
This Friends of Hue switch can be attached to a suitable, solid, dust- and grease-free surface with the enclosed adhesive pad (1a). Alternatively, the mounting frame of the switch can be screwed onto a flush-mounted box to cover it (1b). (2) The cover frame is snapped onto the mounting frame. (3) The switch with the rockers is snapped into the frame.

Cet interrupteur Friends of Hue peut être fixé sur une surface appropriée, ferme, exempte de poussière et de graisse à l'aide du tampon adhésif fourni (1a). Le cadre de montage de l'interrupteur peut également être vissé sur une boîte d'encastrement (1b). (2) Le cadre de recouvrement est encliqueté sur le cadre de montage. (3) L'interrupteur avec les bascules est encliqueté dans le cadre.

Deze Friends of Hue schakelaar kan met het bijgeleverde kleefpad op een geschikt, stevig, stof- en vetvrij oppervlak worden aangebracht. (1a) Als alternatief kan het montageframe van de schakelaar ook op een inbouwdoos worden geschroefd (1b). (2) Het afdekframe wordt op het montageframe geklikt. (3) De schakelaar met de tuimelaars wordt in het frame geklikt.

Questo interruttore Friends of Hue può essere applicato su una superficie adatta, solida, priva di polvere e grasso con il tampone adesivo allegato (1a). In alternativa, il telaio di montaggio dell'interruttore può essere avvitato su una scatola da incasso (1b). (2) Il telaio di copertura è incastrato a scatto sul telaio di montaggio. (3) L'interruttore con i bilancieri è inserito a scatto nel telaio.

Este interruptor Friends of Hue se puede fijar a una superficie adecuada, firme y libre de polvo y grasa con la almohadilla adhesiva incluida. (1a) Como alternativa, el marco de montaje del interruptor puede atornillarse a una caja empotrada (1b). (2) El marco de la cubierta se encaja en el marco de montaje. (3) El interruptor con los balancines está encajado en el marco.



DE WARN- UND SICHERHEITSHINWEISE

BESTIMMUNGSGEMÄSSER GEBRAUCH

Das Produkt ist für die Nutzung im Innenbereich konzipiert. Es bedient die Produkte des Philips Hue Systems.

TECHNISCHE DATEN

Funk Standard	ZigBee Green Power IEEE 802.15.4
Funk Frequenz	2.4 GHz IEEE 802.15.4 radio standard
Schutzart	IP20
Leistungspegel	7 dBm 5 mW
Sicherheit	Verschlüsselung nach AES 128 (CBC)
Sendebereich	175 m im Freien 20 m im Innenbereich
Stromversorgung	integrierter elektromechanischer Energiewandler
Lebensdauer	100.000 Schaltvorgänge bei 25°C (EN60669 VDE0632)
zulässige Umgebungstemperatur	-25 bis +65°C

DATENSCHUTZ

Bitte beachten Sie, dass Signify über die Hue Bridge Zugriff auf Ihre persönlichen Daten und Nutzungsdaten hat. Um zu verstehen, wie Signify Ihre personenbezogenen Daten und Nutzungsdaten verarbeitet, lesen Sie bitte die Datenschutzerklärung und die Nutzungsbedingungen von Signify, die Sie unter www.meethue.com finden.

REINIGUNG UND PFLEGE

Um Kratzer auf der Oberfläche zu vermeiden, sollte das Produkt nur mit einem weichen und trockenen Tuch gereinigt werden. Verwenden Sie keine Reinigungsmittel.

KONFORMITÄT

Hiermit erklärt TCS, dass der Funkanlagentyp PTM215Z der Richtlinie 2014/53/EU entspricht. Der vollständige Text der EU-Konformitätserklärung ist unter der folgenden Internetadresse verfügbar: www.dieversteckdose.de

ENTSORGUNGSHINWEISE

Entsorgen Sie das Produkt getrennt vom Hausmüll über eine Sammelstelle für Elektroschrott. Die zuständige Sammelstelle erfragen Sie bei Ihrer Gemeinde. Entsorgen Sie die Verpackungs- teile getrennt in Sammelbehältern für Pappe und Papier bzw. Kunststoff.

SERVICE Fragen richten Sie bitte an unsere Service-Hotline: **+49 (0) 4194 9881150**

NL WAARSCHUWINGEN EN VEILIGHEIDSLINSTRUCTIES

GEBRUIK VOLGENS DE VOORSCHRIFTEN

Het product is ontworpen voor gebruik binnenshuis. Het schakelt en regelt de producten van het Philips Hue Systeem.

TECHNISCHE GEGEVENS

Radio Standaard	ZigBee Green Power IEEE 802.15.4
Radio Frequentie	2.4 GHz IEEE 802.15.4
beschermingsgraad	IP20
vermogensniveau	7 dBm 5 mW
Veiligheid	Encryptie volgens AES 128 (CBC)
zendbereik	175 m tevoorschijn 20 m binnenshuis
stroomvoorziening	Geïntegreerde elektromechanische energie-omvormer
levensduur	100.000 Schakelen met 25 °C (EN 60669 VDE 0632)
toelaatbare omgevingstemperatuur	-25...65°C

PRIVACY EN GEGEVENSBESCHERMING

Houd er rekening mee dat Signify toegang heeft tot uw persoonlijke en gebruiks-gegevens via de Hue Bridge. Om te begrijpen hoe Signify uw persoonlijke gegevens en gebruiksgegevens verwerkt, leest u respectievelijk de privacyverklaring en gebruiksvoorwaarden van Signify, die u kunt vinden op www.meethue.com.

REINIGING EN ONDERHOUD

Om krassen op het oppervlak te voorkomen, mag het product alleen worden gereinigd met een zachte en droge doek. Gebruik geen reinigingsmiddelen.

KONFORMITEIT

Hiermee verklaart TCS dat de radioapparatuur van het type PTM215Z voldoet aan de richtlijn 2014/53/EU. De volledige tekst van de EU-verklaring van overeenstemming is beschikbaar op het volgende internetadres verfügbar: www.dieversteckdose.de

AFVALVERWERKINGSINSTRUCTIES

Voer het product gescheiden van het huishoudelijk afval af bij een inzamelpunt voor elektrisch afval. Vraag uw gemeente naar het verantwoordelijke inzamelpunt. Gooi de verpakkingsonderdelen gescheiden weg in inzamelcontainers voor karton en papier of kunststof.

SERVICE Voor vragen kunt u zich wenden tot onze Hotline: **+49 (0) 4194 9881150**

EN WARNING AND CAUTIONS

INTENDED USE

The product is designed for indoor use. It switches and controls the products of the Philips Hue system.

TECHNICAL DATA

wireless radio technology	radio standard	ZigBee Green Power IEEE 802.15.4
	radio frequency	2.4 GHz IEEE 802.15.4 radio standard
	Protection type	IP20
	power level	7 dBm 5mW
	safety	encryption according to AES 128 (CBC)
	transmission range	175 m outdoor 20 m indoor
	power supply	integrated electromechanical energy converter
	useful life	100.000 switching operations at 25°C (EN60669 VDE0632)
	permissible ambient temperature	-25...65°C

PRIVACY AND DATA PROTECTION

Please be informed that Signify will have access to your personal and usage data via the Hue Bridge. In order to understand how Signify processes your personal data and usage data please read respectively Signify's privacy notice and terms of use which can be found on www.meethue.com

CLEANING

In order to avoid scratches on the surface, the product should only be cleaned with a soft and dry cloth. Do not use cleaning agents.

CONFORMITY

TCS herewith declares that radio system types PTM215Z conform to directive 2014/53/EU. The complete text of the EU declaration of conformity is available at the following internet address: www.dieversteckdose.de

DISPOSAL INFORMATION

Dispose of the product separately from household waste at a collection point for electrical waste. Ask your local authority for the responsible collection point. Dispose of the packaging parts separately in collection containers for cardboard and paper or plastic.

SERVICE For any questions please contact our hotline: **+49 (0) 4194 9881150**