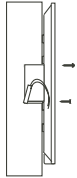


Montage und Installation

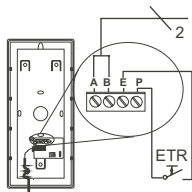
1. Bodenteil montieren



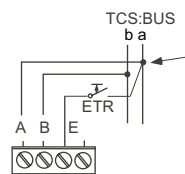
Bodenteil festschrauben.

Hierfür können die vorbereiteten Montagelöcher zur Befestigung auf 70 mm UP-Dosen genutzt werden.

2. Telefon anschließen



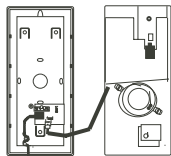
TCS:BUS Leitung beliebig an den Klemmen A und B anschließen. An Klemme E und P wird der Etagenruftaster (ETR) angeschlossen.



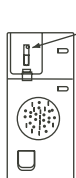
Stehen nur 3 Adern zum Telefon zur Verfügung, muss die A oder B Busader benutzt werden.

Achtung: ETR an Klemme E anklemmen! ertönt kein Etagenruft, ist der Etagenruftaster an die andere Busader zu klemmen.

3. Oberteil des Telefons montieren



- Verbindungsstecker des Telefonoberteils in die Buchse am Bodenteil einstecken.
- Hörerkabel in die Anschlussbuchse einstecken.



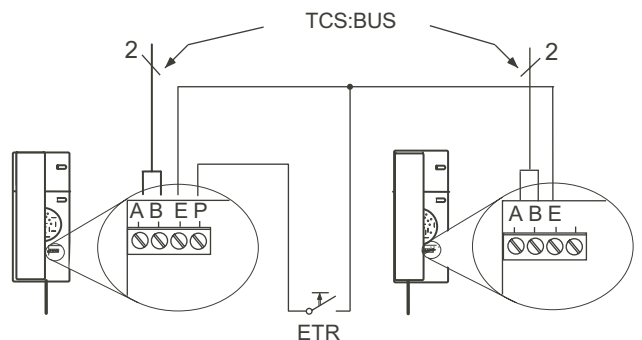
- Oberteil auf das Bodenteil aufsetzen und festschrauben.
- Schraubenabdeckung einrasten

Informationen über die Programmierung einer Klingeltaste entnehmen Sie bitte der Produktinformation der jeweiligen Türstation.

Die Wohnungssprechstelle TTS25 bietet Ihnen:

Parallelschaltung von zwei Wohnungssprechstellen

In großen Wohnungen und weitverzweigten Räumlichkeiten kann ein zweites Telefon an den TCS:BUS und auch an den Etagenruftaster angeschlossen werden. Der Tür- und Etagenruf ertönt an beiden Geräten.

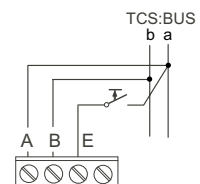


Achtung: An der Türstation muss das zweite Telefon in gleicher Weise auf die Klingeltaste programmiert werden, wie das erste Telefon. Es können maximal 2 Telefone auf jede Klingeltaste programmiert werden.

Hinweis: TTS1 und TTS25-RW können nicht wie in der Schaltung oben parallel verdrahtet werden!

Ersetzen eines TTS1 durch ein TTS25

- Der Etagenruftaster ist nicht an B, sondern immer an A anzuklemmen.



- Für eine Parallelschaltung, wie in der Schaltung oben dargestellt, müssen beide Telefone durch TTS25 ausgetauscht werden.