

Produktinformation

Montagerahmen für FVK2200

VKR10-xx

für Frontplatten bis max. 5 mm



Lieferumfang

- 1 x VKR10 (Einzelteile montiert)
- 1 x Produktinformation

Einleitung

Hinweise zur Produktinformation



Die Produktinformation richtet sich ausschließlich an Elektrofachkräfte.

Die Produktinformation beinhaltet wichtige Hinweise zum bestimmungsgemäßen Gebrauch, Installation und Inbetriebnahme. Bewahren Sie die Produktinformation an einem geeigneten Ort auf, wo sie für Wartung und Reparatur zugänglich ist.

 Produktinformationen sind im Downloadbereich unter www.tcsag.de verfügbar.

Verwendete Symbole



Wichtiger Hinweis oder wichtige Information



Handlungsschritt



Querverweis: Weiterführende Informationen zum Thema, siehe Quelle

Produktbeschreibung

Bestimmungsgemäßer Gebrauch

Montagerahmen für die Montage der Einbaukamera FVK2200-0300 in bauseitige Frontplatten bis zu 5 mm Materialstärke, z.B. für den Einbau in Briefkastenanlagen.



Für Anwendungen, die vom bestimmungsgemäßen Gebrauch abweichen oder über diesen hinausgehen, übernimmt der Hersteller keine Haftung.

Technische Daten

Material	Aluminium eloxiert, messingfarben, bronzefarben oder weiß Schutzglas: Acrylglas XT 3 mm
Abmaße (in mm)	H 82 x B 78 x T 12
Gewicht	115 g

Montage und Installation

Montageort

Um eine optimale Videoqualität zu erreichen, vermeiden Sie die Ausrichtung der Kamera auf:

- Sonneneinstrahlung
- starke Lichtquellen
- helle oder stark reflektierende Wände

Montagehöhe

Personen mit durchschnittlicher Körpergröße werden bei einer Montagehöhe von 160 cm optimal erfasst.

Frontplattenausschnitt anfertigen

Die Frontplatte darf maximal 5 mm stark sein.

- Fertigen Sie einen Frontplattenausschnitt mit folgenden Maßen an, siehe Abb. 1 :

Höhe **76 ±0,5 mm**
Breite **72 ±0,5 mm.**

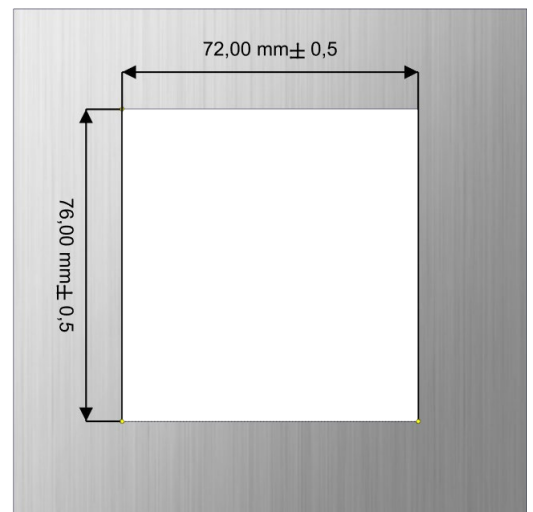
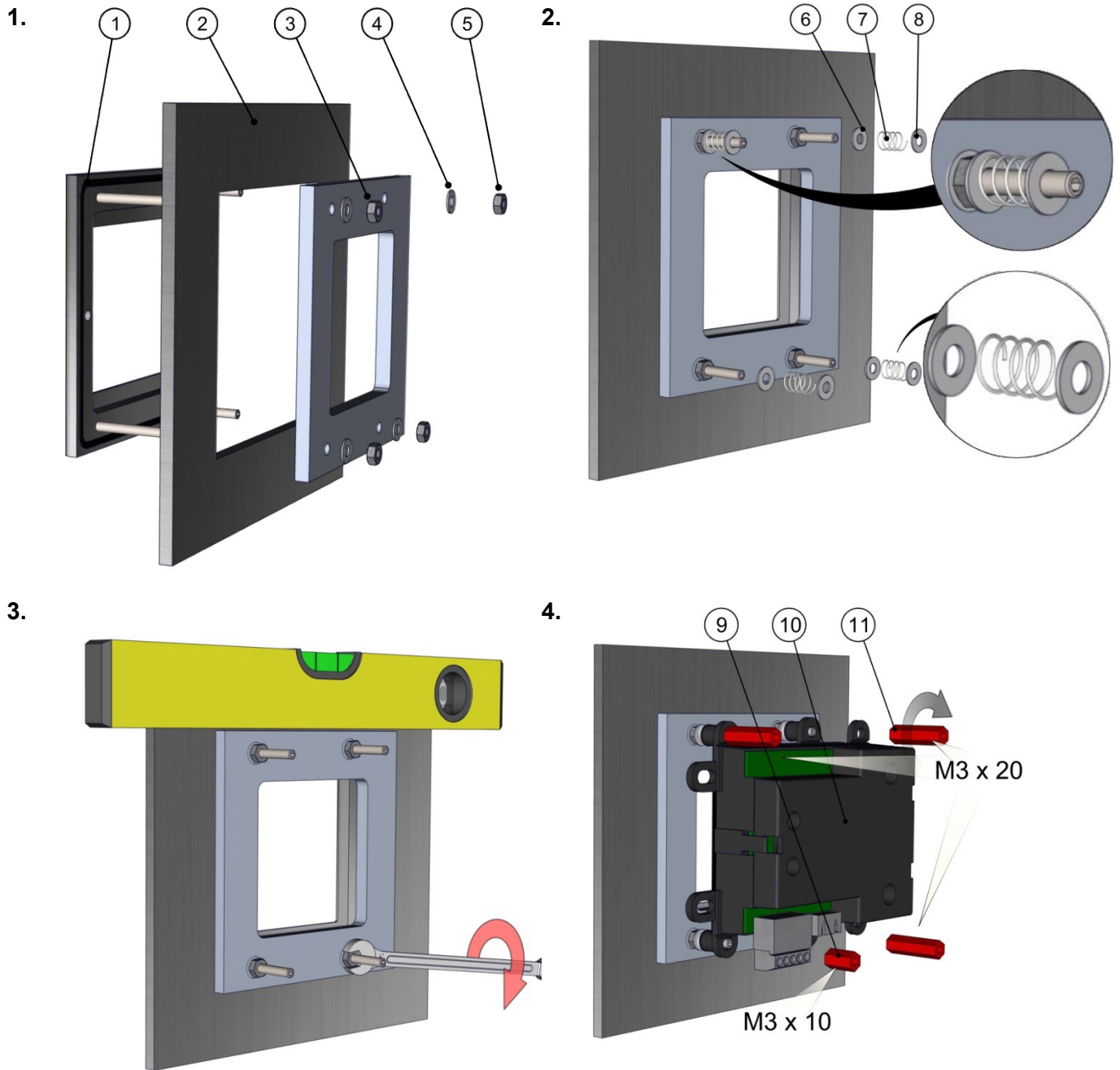


Abb. 1: Größe Frontplattenausschnitt

Montage der Kamera FVK2200-0300



- 1 Befestigungsblende mit Gewindebolzen M3
- 2 Beispiel Frontplatte
- 3 Distanzklemmplatte
- 4 Unterlegscheibe M3
- 5 Sechskantmutter M3
- 6 Unterlegscheibe M3

- 7 Druckfeder 0,60x5,40x10 mm
- 8 Unterlegscheibe M3
- 9 Einbaukamera FVK2200-0300
- 10 Distanzmutter M3x10
- 11 Distanzmutter M3x20

Reinigung



ACHTUNG! Beschädigung der Geräteoberfläche.

Aggressive und kratzende Reinigungsmittel beschädigen die Oberfläche. Verwenden Sie keine aggressiven und kratzenden Reinigungsmittel. Entfernen Sie stärkere Verschmutzungen mit einem pH-neutralen Reinigungsmittel. Beachten Sie auch die Reinigungsanleitung für Edelstahloberflächen abrufbar unter:
https://www.tcsag.de/fileadmin/user_upload/TCS_DE/Metanavigation/Downloads/Produktnutzung/Edelstahlreinigung_de.pdf

Entsorgungshinweise



Entsorgen Sie das Gerät getrennt vom Hausmüll über eine Sammelstelle für Elektronikschrott oder Altmetall. Die zuständige Sammelstelle erfragen Sie bei Ihrer Gemeindeverwaltung.



Entsorgen Sie die Verpackungsteile getrennt in Sammelbehältern für Pappe und Papier bzw. Kunststoff.

Gewährleistung

Wir bieten Elektrofachkräften eine **vereinfachte Abwicklung** von Gewährleistungsfällen an.

- Wenden Sie sich direkt an die **TCS HOTLINE** unter **04194 9881-188**.
- Unsere **Verkaufs- und Lieferbedingungen** finden Sie unter www.tcsag.de, Downloads, Handelsinformationen und in unserem aktuellen Produktkatalog.

Service

Fragen richten Sie bitte an unsere

TCS HOTLINE 04194 9881-188.

Hauptsitz

TCS TürControlSysteme AG, Geschwister-Scholl-Str. 7, 39307 Genthin
Tel.: 03933 8799-10 FAX: 03933 8799-11 www.tcsag.de

Technische Änderungen vorbehalten.

TCS Hotline Deutschland

Tel.: 04194 9881-188 FAX: 04194 988-189 Mail: hotline@tcsag.de

Ausgabe: 05/2019
PI_VKR10-Ex 3A