

DE WARN- UND SICHERHEITSHINWEISE

BESTIMMUNGSGEMÄSSER GEBRAUCH

Das Produkt ist für die Nutzung im Innenbereich konzipiert. Es bedient die Produkte des **Philips Hue Systems**.

Die Installation erfordert eine Elektrofachkraft. Durch eine unsachgemäße Installation gefährden Sie Ihr eigenes Leben und das Leben der Nutzer der elektrischen Anlage. Mit einer unsachgemäßen Installation riskieren Sie schwere Sachschäden, z.B. durch Brand. Es droht für Sie die persönliche Haftung bei Personen- und Sachschäden. Wenden Sie sich an einen Elektroinstallateur. Als bestimmungsgemäss gilt nur der Einbau des im Lieferumfang enthaltenen Steckdoseneinsatzes. Andere Einsätze entsprechen nicht dem bestimmungsgemässen Gebrauch. Nach einer unsachgemässen und/oder übermässigen Kräfteinwirkung ist das Produkt auf eventuelle Schäden zu prüfen und ggf. auszutauschen.

ERFORDERLICHE FACHKENNTNISSE FÜR DIE INSTALLATION

- Die anzuwendenden „5 Sicherheitsregeln“: Freischalten; gegen Wiedereinschalten sichern; Spannungsfreiheit feststellen; Erden und Kurzschließen; benachbarte, unter Spannung stehende Teile abdecken oder abschranken
- Auswahl des geeigneten Werkzeuges, der Messgeräte und ggf. der persönlichen Schutzausrüstung.
- Auswertung der Messergebnisse
- Auswahl des Elektro-Installationsmaterials zur Sicherstellung der Abschalt-bedingungen
- IP-Schutzarten und Einbau des Elektroinstallationsmaterials
- Art des Versorgungsnetzes (TN-System, IT-System, TT-System) und die daraus folgenden Anschlussbedingungen (klassische Nüllung, Schutzerdung, erforderliche Zusatzmaßnahmen etc.).
- vor Feuchtigkeit schützen – nur für Anwendungen im Innenraum geeignet
- Kein Spielzeug – halten Sie es von Kindern fern.
- Aus Sicherheitsgründen und entsprechend den Garantiebestimmungen darf keines der umschlossenen Teile geöffnet werden.

TECHNISCHE DATEN

Schutzkontakt-Steckdose	Eingangsspannung / -strom	220 - 250 V, 50/ 60Hz, 16 A (Type FI, 10 A (Type J) 16 A (Type EI, 13 A (Type G) IP20
	Energieversorgung	batteriefrei, mit integriertem Energie-Wandler
	Frequenzband	2.400 bis 2.483,5 MHz
	Funkreichweite	100 m Außenbereich, 15-30 m Innenbereich
	Funkstandard	Zigbee Light-Link, IEEE 802.15.4
	Funktionalität	4 konfigurierbare Schallpunkte
	Inbetriebnahme	mit App (Android / iOS)
	Lebensdauer	50.000 Klicks
	Systemgröße	max. 25 FohI Schalter je Hue Bridge
	Material	Kunststoff, alpinweiss glänzend (RAL9010)
Push-to-Open-Rahmen	Abmaße	100 mm x 100 mm x 22mm (Höhe x Breite x Tiefe)

DATENSCHUTZ

Bitte beachten Sie, dass Signify über die Hue Bridge Zugriff auf Ihre persönlichen Daten und Nutzungsdaten hat Um zu verstehen, wie Signify Ihre personenbezogenen Daten und Nutzungsdaten verarbeitet, lesen Sie bitte die Datenschutz-erklärung und die Nutzungsbedingungen von Signify, die Sie unter www.meethue.com finden.

REINIGUNG UND PFLEGE

Um Kratzer auf der Oberfläche zu vermeiden, sollte das Produkt nur mit einem weichen und trockenen Tuch gereinigt werden. Verwenden Sie keine Reinigungsmittel.

KONFORMITÄT

CE Hiermit erklärt TCS, dass der Funkanlagentyp PTM215Z der Richtlinie 2014/53/EU entspricht Der vollständige Text der EU-Konformitätserklärung ist unter der folgenden Internetadresse verfügbar: www.dieversteckdose.de

ENTSORGUNGSHINWEISE

Entsorgen Sie das Produkt getrennt vom Hausmüll über eine Sammelstelle für Elektroschrott. Die zuständige Sammelstelle erfragen Sie bei Ihrer Gemeinde. Entsorgen Sie die Verpackungs- teile getrennt in Sammelbehältern für Pappe und Papier bzw. Kunststoff.



SERVICE

Fragen richten Sie bitte an unsere Service-Hotline: **+49 (0) 4194 9881150**

NL WAARSCHUWINGEN EN VEILIGHEIDSINSTRUCTIES

GEBRUIK VOLGENS DE VOORSCHRIFTEN

Het product is ontworpen voor gebruik binnenshuis. Het schakelt en regelt de producten van het **Philips Hue Systeem**.

De installatie vereist een gekwalificeerde elektricien. Onjuiste installatie kan de volgende zaken in gevaar brengen: je eigen leven, a Het leven van de gebruikers van de elektrische installatie. Onjuiste installatie kan leiden tot ernstige materiële schade, bijv. brand. U kunt persoonlijk aansprakelijk worden gesteld voor persoonlijk letsel en schade aan eigendommen. Neem contact op met een elektroinstallateur.

Alleen de installatie van het bijgeleverde contactdoosinzetstuk geldt als beoogd gebruik. Andere inzetstukken voldoen niet aan het beoogde gebruik. Na onjuiste en/of overmatige krachtsuitoefening moet het product worden gecontroleerd op eventuele schade en indien nodig worden vervangen.

DESKUNDIGHEID VEREIST VOOR DE INSTALLATIE

- De „5 veiligheidsregels“ die moeten worden toegepast: Ontkoppelen; beveiligen tegen herinschakeling; controleren of er geen spanning aanwezig is; aarding en kortsluiting; afdekken of afschermen van aangrenzende onder spanning staande delen.
- Selectie van geschikte gereedschappen, meetinstrumenten en, indien nodig, persoonlijke beschermingsmiddelen.
- Evaluatie van de meetresultaten; Selectie van elektrisch installatiemateriaal om de uitschakelcondities te garanderen; IP-beschermingsklassen
- Installatie van het elektrische installatiemateriaal
- Type voedingsnetwerk (TN-systeem, IT-systeem, TT-systeem, TT-systeem) en de daaruit voortvloeiende aansluitvoorwaarden (klassieke nulstelling, beschermende aarding, aanvullende maatregelen vereist, enz.).
- Beschermen tegen vocht – Alleen geschikt voor binnentoepassingen
- Geen speelgoed, houd het uit de buurt van kinderen.
- Om veiligheidsredenen en in overeenstemming met de garantiebepalingen mag geen van de bijgevoegde onderdelen worden geopend.

TECHNISCHE GEGEVEN

Beschermend contact	Ingangsspanning/ ingangsstroom	220 - 250 V, 50/ 60Hz, 16 A (Type FI, 10 A (Type J) 16 A (Type EI, 13 A (Type G) IP20
	Beschermingsgraad	IP20
	Stroomvoorziening	batterijvrij, met geïntegreerde energieomzetter
	Frequentieband	2.400 tot 2.483,5 MHz
	Radio bereik	100 m buiten, 15-30 m binnen
	Radio standaard	Zigbee Light-Link, IEEE 802.15.4
	Funktionaliteit	4 configureerbare schakelpunten
	Ingebruikneming	met app (Android / iOS)
	Levensduur	50.000 klikken
	Systemgrootte	max. 25 FohI-schakelaars per Hue-brug
	Materiaal	Kunststof, alpine wit glanzend (RAL9010)
Push-to-Open-kaders	Almetingen	100 mm x 100 mm x 22 mm (hoogte x breedte x diepte)

PRIVACY EN GEGEVENSBESCHERMING

Houd er rekening mee dat Signify toegang heeft tot uw persoonlijke en gebruiks-gegevens via de Hue Bridge. Om te begrijpen hoe Signify uw persoonlijke gegevens en gebruiksgegevens verwerkt, leest u respectievelijk de privacyverklaring en gebruiksvoorwaarden van Signify, die u kunt vinden op www.meethue.com.

REINIGING EN ONDERHOUD

Om krassen op het oppervlak te voorkomen, mag het product alleen worden gereinigd met een zachte en droge doek. Gebruik geen reinigingsmiddelen.

KONFORMITEIT

CE Hiermee verklaart TCS dat de radioapparatuur van het type PTM215Z voldoet aan de richtlijn 2014/53/EU. De volledige tekst van de EU-verklaring van overeenstemming is beschikbaar op het volgende internetadres verfügbar: www.dieversteckdose.de

AFVALVERWERKINGSINSTRUCTIES

Voer het product gescheiden van het huishoudelijk afval af bij een inzamelpunt voor elektrisch afval. Vraag uw gemeente naar het verantwoordelijke inzamelpunt. Gooi de verpakkingsonderdelen gescheiden weg in inzamelcontainers voor karton en papier of kunststof.

SERVICE

Voor vragen kunt u zich wenden tot onze Hotline: **+49 (0) 4194 9881150**

EN WARNING AND CAUTIONS

INTENDED USE

The product is designed for indoor use. It switches and controls the products of the **Philips Hue system**.

The installation requires a qualified electrician. Incorrect installation can endanger your health: Her own life and Life of users of the electric installation. Improper installation may result in serious damage to property, e.g. fire. You may be held personally liable for personal injury and damage to property. Contact an electrician. Only the installation of the socket outlet insert included in the scope of delivery is deemed to be the intended use. Other inserts do not comply with the intended use. After improper and/or excessive force has been applied, the product must be checked for any damage and replaced if necessary.

EXPERTISE REQUIRED FOR INSTALLATION

- The „5 safety rules“ to be applied: Disconnect; secure against reconnection; check that no voltage is present; earth and short-circuit; cover or barrier off adjacent live parts
- Selection of suitable tools, measuring instruments and, if necessary, personal protective equipment.
- Evaluation of the measurement results
- Selection of electrical installation material to ensure switch-off conditions
- IP protection classes
- Installation of the electrical installation material
- Type of supply network (TN system, IT system, TT system) and the resulting connection conditions (classical zeroing, protective earthing, necessary additional measures, etc.).
- Protect from dryness - only suitable for indoor applications
- No toys, keep it away from children.
- For safety reasons and in accordance with the warranty provisions, none of the enclosed parts should be opened

TECHNICAL DATA

Socket outlet	Input voltage / current	220 - 250 V, 50/ 60Hz, 16 A (Type FI, 10 A (Type J) 16 A (Type EI, 13 A (Type G) IP20
	Protection type	IP20
	Power supply	battery-free, with integrated energy converter
	Radio frequency	2.400 to 2.483.5 MHz
	Radio range	100 m outdoor, 15-30 m indoor
	Radio standard	Zigbee Light-Link, IEEE 802.15.4
	Functionality	4 configurable switching points
	Commissioning	with app (Android / iOS)
	Useful life	50,000 clicks
	System size	max. 25 FohI switches per Hue Bridge
	Material	Plastic, alpine white glossy (RAL9010)
Push-to-open frame	Dimensions	100 mm x 100 mm x 22 mm (height x width x depth)

PRIVACY AND DATA PROTECTION

Please be informed that Signify will have access to your personal and usage data via the Hue Bridge. In order to understand how Signify processes your personal data and usage data please read respectively Signify's privacy notice and terms of use which can be found on www.meethue.com

CLEANING

In order to avoid scratches on the surface, the product should only be cleaned with a soft and dry cloth. Do not use cleaning agents.

KONFORMITY

CE TCS herewith declares that radio system types PTM215Z conform to directive 2014/53/EU. The complete text of the EU declaration of conformity is available at the following internet address: www.dieversteckdose.dese.de

DISPOSAL INFORMATION

Dispose of the product separately from household waste at a collection point for electrical waste. Ask your local authority for the responsible collection point. Dispose of the packaging parts separately in collection containers for cardboard and paper or plastic.



SERVICE

For any questions please contact our hotline: **+49 (0) 4194 9881150**

IT AVVERTENZE E ISTRUZIONI DI SICUREZZA

DESTINAZIONE D'USO

Il prodotto è progettato per uso interno. Cambia e controlla i prodotti del **sistema Philips Hue**.

L'installazione richiede un elettricista qualificato. Con un'installazione scorretta mettete in pericolo: La tua vita, la vitadegli utenti del sistema elettrico. Con un'installazione scorretta rischi di essere serio Danni materiali, ad es. dal fuoco Minacciaper la tua responsabilità personale per lesioni personali e danni alla proprietà. Contattare un elettricista. L'uso previsto è esclusivamente l'installazione dell'inserito di presa incluso nella fornitura. Altri inserti non sono conformi all'uso previsto. Dopo l'applicazione di una forza impropria e/o eccessiva, il prodotto deve essere controllato per individuare eventuali danni e, se necessario, sostituito.

ESPERIENZA RICHIESTA PER L'INSTALLAZIONE

- Le „5 regole di sicurezza“ applicabili: Sblocco; sicuro contro il riavvio; Determina l'assenza di tensione; Terra e cortocircuito; Coprire o coprire parti in tensione adiacenti
- Selezione di strumenti adeguati, strumenti di misurazione e, se necessario, dispositivi di protezione individuale. Valutazione dei risultati della misurazione
- Selezione del materiale di installazione elettrica per garantire condizioni di arresto; Protezione IP
- Installazione del materiale di installazione elettrica
- Tipo di rete di alimentazione (sistema TN, sistema IT, sistema TT) e le conseguenti condizioni di collegamento (azzeramento classico, messa a terra di protezione, misure aggiuntive richieste, ecc.).
- Proteggere dall'umidità – Adatto solo per applicazioni interne
- Non un giocattolo, tienilo lontano dai bambini
- Per motivi di sicurezza e in base alle condizioni di garanzia, nessuna delle parti incluse deve essere aperta.

DATI TECNICI

Contatto di protezione Presa	Tensione / corrente d'ingresso	220 - 250 V, 50/ 60Hz, 16 A (Type FI, 10 A (Type J) 16 A (Type EI, 13 A (Type G) IP20
	Grado di protezione	IP20
	Alimentazione	senza batteria, con convertitore di energia integrato
	Banda di frequenza	Da 2.400 a 2.483,5 MHz
	Gamma radio	100 m esterno, 15-30 m interno
	Standard radio	Zigbee Light-Link, IEEE 802.15.4
	Funktionalità	4 punti di commutazione configurabili
	Commissioning	con app (Android / iOS)
	Vita utile	50.000 clic
	Dimensione del sistema	max. 25 interruttori FohI per ponte Hue
	Material	Plastica, bianco alpino lucido (RAL9010)
Push-to-Open-quadri	Dimensioni	100 mm x 100 mm x 22 mm (altezza x larghezza x profondità)

PRIVACY E PROTEZIONE DEI DATI

Vi informiamo che Signify avrà accesso ai vostri dati personali e di utilizzo attraverso il Hue Bridge. Per capire come Signify tratta i tuoi dati personali e i tuoi dati di utilizzo, ti preghiamo di leggere rispettivamente l'informativa sulla privacy e le condizioni di utilizzo di Signify, disponibili su www.meethue.com

PULIZIA E CURA

Per evitare graffi sulla superficie, il prodotto deve essere pulito solo con un panno morbido e asciutto. Non utilizzare detersgenti.

KONFORMITÀ

CE TCS déclare par la présente, que les installations radio de types PTM215Z sont conformes à la directive 2014/53/UE. Le texte complet de la déclaration de conformité UE est disponible à l'adresse Internet suivante: www.dieversteckdose.de

METODI DI SMALTIMENTO

Smaltire il prodotto separatamente dai rifiuti domestici presso un punto di raccolta per rifiuti elettronici. Il punto di raccolta responsabile ti chiederà alla tua comunità. Smaltire l'imballaggio separatamente in contenitori per cartone e carta o plastica.



SERVICE

Per favore, rivolgi domande alla nostra Hotline: **+49 (0) 4194 9881150**

FR AVERTISSEMENTS ET CONSIGNES DE SÉCURITÉ

UTILISATION CONFORME À L'USAGE PRÉVU

Le produit est conçu pour une utilisation à l'intérieur. Il commute et contrôle les produits du **système Philips Hue**.

L'installation nécessite un électricien qualifié. Une installation incorrecte peut mettre votre santé en danger Ta propre vie / Durée de vie des utilisateurs de l'installation électrique. Une installation incorrecte peut entraîner de graves dommages matériels, par exemple un incendie. Vous pouvez être tenu personnellement responsable des dommages corporels et matériels. Contacter un installateur électrique. Seul le montage de l'insert de prise compris dans la livraison est considéré comme conforme à l'usage prévu. D'autres inserts ne correspondent pas à l'utilisation prévue. Après l'application d'une force inappropriée et/ou excessive, il convient de vérifier si le produit présente des dommages éventuels et, le cas échéant, de le remplacer.

EXPERTISE REQUISE POUR L'INSTALLATION

- Les „5 règles de sécurité“ à appliquer : Débrancher ; empêcher toute reconexion ; vérifier qu'il n'y a pas de tension; mettre à la terre et court-circuiter ; couvrir ou isoler les parties sous tension adjacentes.
- Choix d'outils, d'instruments de mesure et, le cas échéant, d'équipements de protection individuelle appropriés.
- Evaluation des résultats de mesure; Choix du matériel d'installation électrique pour assurer les conditions d'arrêt
- Classes de protection IP; Installation du matériel d'installation électrique
- Type de réseau d'alimentation (système TN, système informatique, système TT) et les conditions de raccordement qui en résultent (mise à zéro classique, mise à la terre de protection, mesures supplémentaires nécessaires, etc.
- Protéger de l'humidité - convient uniquement pour les applications intérieures
- Pas de jouets, gardez-le hors de portée des enfants. Pour des raisons de sécurité et conformément aux règles de garantie, aucune des pièces jointes ne doit être ouverte.

CARACTÉRISTIQUES TECHNIQUES

prise de terre de contact	Voltage / courant d'entrée	220 - 250 V, 50/ 60Hz, 16 A (Type FI, 10 A (Type J) 16 A (Type EI, 13 A (Type G) IP20
	Degré de protection	IP20
	Alimentation électrique	sans batterie, avec convertisseur d'énergie intégré
	Bande de fréquence	2.400 à 2.483.5 MHz
	Portée radio	100 m extérieur, 15-30 m intérieur
	Norme radio	Liaison lumineuse Zigbee, IEEE 802.15.4
	Fonctionnalité	4 points de commutation configurables
	Mise en service	avec application (Android / iOS)
	Durée de vie utile	50 000 clics
	Taille du système	max. 25 interrupteurs FohI par Hue Bridge
	Matériau	Plastique, blanc alpin brillant (RAL9010)
Push-to-Open-charpentes	Dimensions	100 mm x 100 mm x 22 mm (hauteur x largeur x profondeur)

PROTECTION DE LA VIE PRIVÉE ET DES DONNÉES

Veillez noter que Signify aura accès à vos données personnelles et à vos données d'utilisation via Hue Bridge. Afin de comprendre comment Signify traite vos données personnelles et vos données d'utilisation, veuillez lire respectivement l'avis de confi-dentialité et les conditions d'utilisation de Signify qui se trouvent sur www.meethue.com

NETTOYAGE ET ENTRETIEN

Pour éviter les rayures sur la surface, le produit ne doit être nettoyé qu'avec un chiffon doux et sec. Ne pas utiliser de produits de nettoyage.

KONFORMITÉ

CE Con la presente, TCS dichiara che l'apparecchiatura radio tipo PTM215Z è conforme alla direttiva 2014/53/UE. Il testo completo della dichiarazione di conformità UE è disponibile al seguente indirizzo Internet: www.dieversteckdose.de

CONSIGNES D'ÉLIMINATION

Éliminer le produit séparément des ordures ménagères dans un point de collecte des déchets électriques. Renseignez-vous auprès de votre commune pour connaître le point de collecte responsable. Éliminer les pièces de l'emballage séparément dans des conteneurs de collecte pour le carton et le papier ou le plastique.

SERVICE

Veuillez adresser vos questions à notre Hotline: **+49 (0) 4194 9881150**

ES ADVERTENCIAS E INSTRUCCIONES DE SEGURIDAD

USO PREVISTO

El producto está diseñado para uso en interiores. Conmuta y controla los productos del **sistema Philips Hue**.

La instalación requiere un electricista calificado. Por instalación inadecuada se pone en peligro: Tu propia vida. La vida de los usuarios del sistema eléctrico. Con una instalación inadecuada corres el riesgo de seriedad. Daños a la propiedad, por ejemplo por el fuego Es una amenaza para usted responsabilidad personal por lesiones personales y daños a la propiedad. Póngase en contacto con un electricista. Sólo se considera uso previsto la instalación del inserto de caja de enchufe incluido en el volumen de suministro. Otros insertos no se ajustan al uso previsto. Después de aplicar una fuerza inadecuada y/o excesiva, debe comprobarse si el producto presenta daños y, en caso necesario, sustituirlo.

EXPERIENCIA REQUERIDA PARA LA INSTALACIÓN

- Las „5 reglas de seguridad“ aplicables: Desbloquear; seguro contra reinicio; Determine la ausencia de voltaje; Tierra y cortocircuito; Cubra o cubra partes vivas adyacentes
- Selección de herramientas adecuadas, instrumentos de medición y, si es necesario, equipo de protección personal.
- Evaluación de los resultados de medición.
- Selección de material de instalación eléctrica para asegurar condiciones de parada
- Protección IP; Instalación del material de instalación eléctrica.
- Tipo de red de suministro (sistema TN, sistema IT, sistema TT) y las condiciones de conexión consiguientes (puesta a cero clásica, puesta a tierra de protección, medidas adicionales necesarias, etc.)
- Proteger de la humedad – Solo apto para aplicaciones en interiores
- No es un juguete, manténgalo alejado de los niños.
- Por razones de seguridad y de acuerdo con las condiciones de la garantía, ninguna de las partes adjuntas debe abrirse.

DATOS TECNICOS

Enchufe de protección de contacto	Voltaje / corriente de entrada	220 - 250 V, 50/ 60Hz, 16 A (Type FI, 10 A (Type J) 16 A (Type EI, 13 A (Type G) IP20
	Grado de protección	IP20
	Alimentación	sin batería, con convertidor de energía integrado
	Banda de frecuencias	2.400 a 2.483.5 MHz
	Alcance de la radio	100 m exterior, 15-30 m interior
	Normativo de radio	Zigbee Light-Link, IEEE 802.15.4
	Funktionalität	4 puntos de comutación configurables
	Puesta en marcha	con aplicación (Android / iOS)
	Vida útil	50.000 clics
	Tamaño del sistema	máx. 25 interruptores FohI por Hue Bridge
	Material	Plástico, blanco alpino brillante (RAL9010)
Push-to-Open-armazones	Dimensiones	100 mm x 100 mm x 22 mm (altura x anchura x profundidad)

PRIVACIDAD Y PROTECCIÓN DE DATOS

Le informamos que Signify tendrá acceso a sus datos personales y de uso a través del Hue Bridge. Para entender cómo Signify procesa sus datos personales y los datos de uso, por favor lea respectivamente el aviso de privacidad de Signify y las condiciones de uso que se pueden encontrar en www.meethue.com.

LIMPIEZA Y CUIDADO

Para evitar arañazos en la superficie, el producto solo debe limpiarse con un paño suave y seco. No use detergentes.

KONFORMIDAD

CE Por la presente, TCS declara que el equipo de radio tipo PTM215Z cumple con la directiva 2014/53/EU. El texto completo de la Declaración de Conformidad de la UE puede consultarse en la siguiente dirección de Internet: www.dieversteckdose.de

MÉTODOS DE ELIMINACIÓN

Deseche el producto por separado de los residuos domésticos en un punto de recogida de residuos electrónicos. El punto de recogida responsable se lo preguntará en su comunidad. Deseche el embalaje por separado en recipientes para cartón y papel o plástico.

SERVICIO

Por favor dirija sus preguntas a nuestra Hotline: **+49 (0) 4194 9881150**



DIE VERSTECKDOSE®



Battery-free by EnOcean



Art. VS02-01010000 (socket, type F)

Art. VS02-01040000 (socket, type J)

Art. VS02-01050000 (socket, type E)

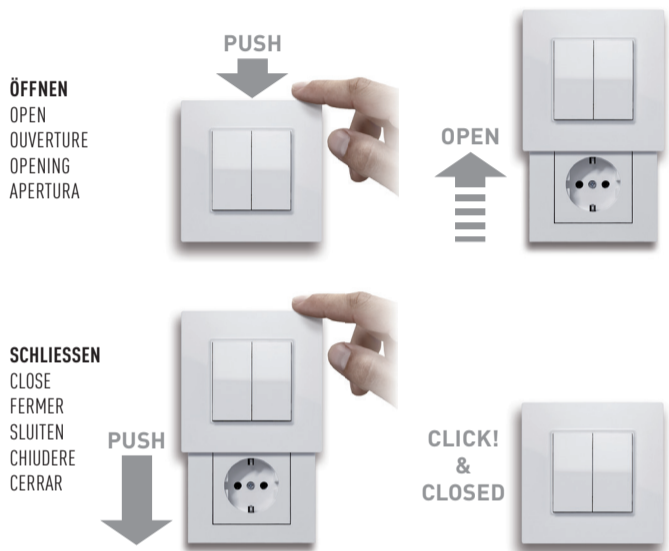
Art. VS02-01060000 (socket, type G)

WWW.DIEVERSTECKDOSE.DE

WWW.HIDDENOCKET.COM

1. BEDIENUNG

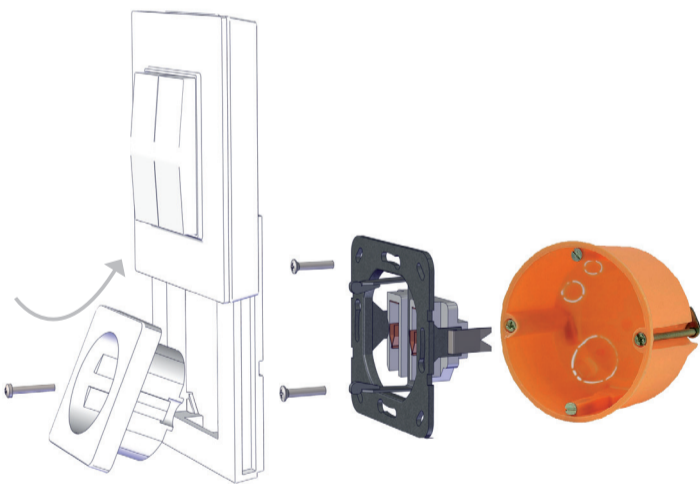
HANDLING | FAIRE FONCTIONNER | OPERANDO | MANEGGIO | OPERATIE



Art. Nr. 0039080 | Stand 11.2023 Technische Änderungen vorbehalten. TCS AG - PF 1251 - D-39307 Genthin - Deutschland / Germany Hue, Friends of Hue, and all related logos are trademarks of Signify Holding. Philips is a trademark of Koninklijke Philips N.V.

2. MONTAGE

ASSEMBLY | MONTAGE | MONTAJE | MONTAGGIO | SAMENSTEL



3. VERDRÄHTUNG

WIRING | CÂBLAGE | ALAMBRADO | CABLAGGIO | BEDRADING

- UMRÜSTUNG AUSSCHLIESSLICH FÜR AUS-SCHALTUNG ZULÄSSIG. MODIFICATION ONLY PERMITTED FOR OFF CIRCUIT.
- CONVERSION AUTORISÉE UNIQUEMENT POUR UN CIRCUIT OFF. SÓLO SE PERMITE LA CONVERSIÓN PARA UN CIRCUITO DE APAGADO.
- CONVERSIONE CONSENTITA SOLO PER UN CIRCUITO OFF.



Umrüstung ausgeschlossen für:

1. Verkabelung mit Klingeldraht, 2. Verkabelung mit nur zwei Adern ohne Schutzleiter

Modification excluded for:

1. wiring with bell wire, 2. wiring with only two wires without protective conductor

Rénovation exclue pour:

1. Câblage avec fil à cloche, 2. Câblage avec seulement deux fils sans conducteur de protection

Omzetting uitgesloten voor:

1. Bedrading met belkabels met belkabels, 2. Bekabeling met slechts twee draden zonder beschermingsgeleider

Reequipamiento excluido para:

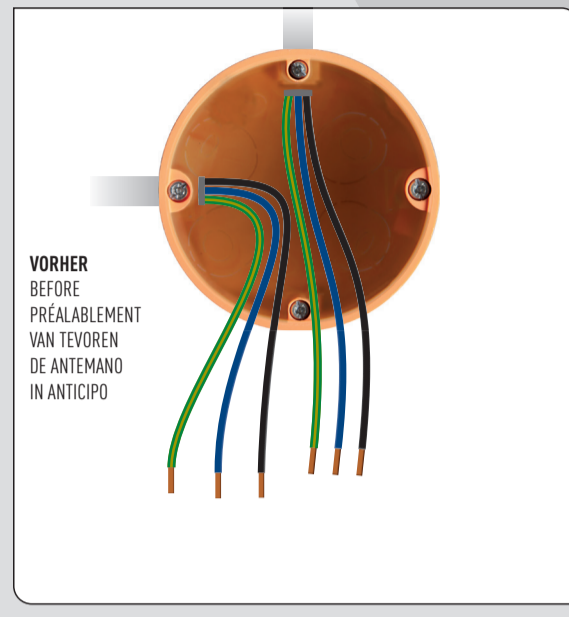
1. Cableado con alambre de campana, 2. Cableado con solo dos hilos sin conductor de protección

Retrofitting esclusi per:

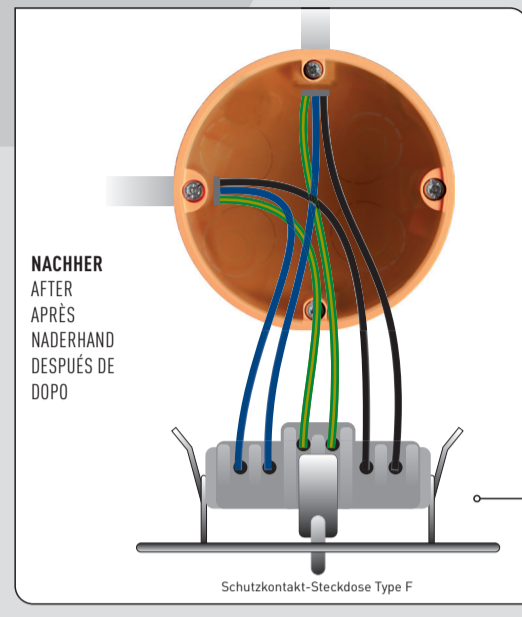
1. Cablaggio con cavo a campana, 2. Cablaggio con solo due fili senza conduttore di protezione

3.1

OHNE ABZWEIGDOSE
WITHOUT JUNCTION BOX
SANS BOÎTE DE JONCTION
ZONDER VERDEELDOOS
SENZA SCATOLA DI DERIVAZIONE
SIN CAJA DE CONEXIONES



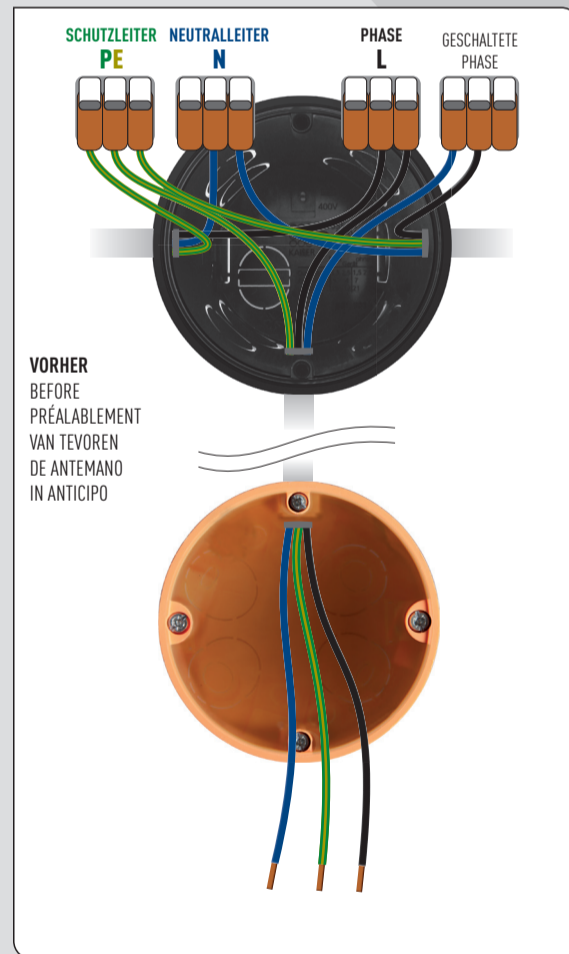
VORHER
BEFORE
PRÉALABLEMENT
VAN TEVOREN
DE ANTEMANO
IN ANTICIPO



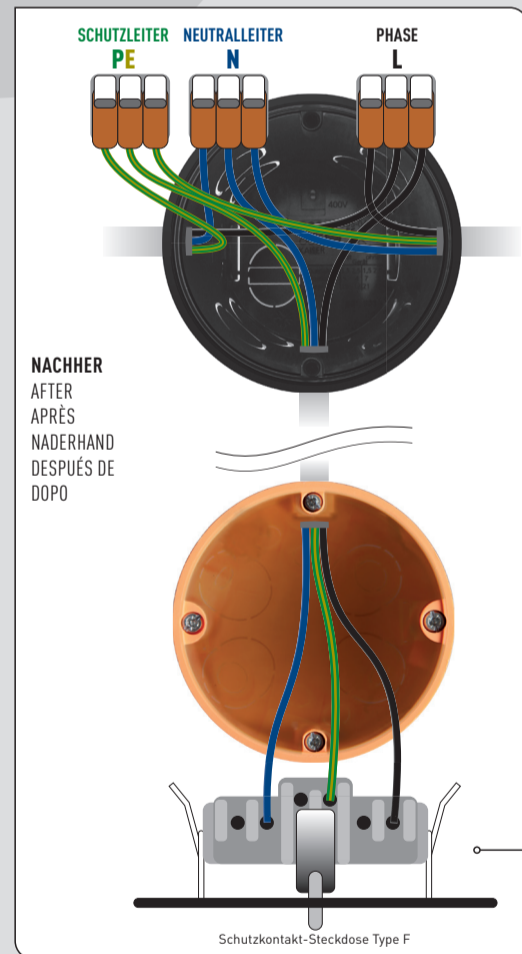
NACHHER
AFTER
APRÈS
NADERHAND
DESPUÉS DE
DOPO

3.2

MIT ABZWEIGDOSE
WITH JUNCTION BOX
AVEC BOÎTE DE JONCTION
MET VERDEEL-DOOS
CON SCATOLA DI DERIVAZIONE
CON CAJA DE CONEXIONES



VORHER
BEFORE
PRÉALABLEMENT
VAN TEVOREN
DE ANTEMANO
IN ANTICIPO



NACHHER
AFTER
APRÈS
NADERHAND
DESPUÉS DE
DOPO

4. KONFIGURATION

CONFIGURATION | PARAMÉTRAGE | CONFIGURACIÓN | CONFORMAZIONE | CONFIGURATIE

Erfordert die Hue Bridge (v2) und die Philips Hue App (v3.2) für Android oder iOS.

Mehr dazu unter: meethue.com Sie werden in der Hue App durch die Konfiguration geführt:

1. Zubehör einrichten 2. Friends of Hue Schalter hinzufügen 3. TCS Hidden socket

Requires a Philips Hue Bridge (v2) and Philips Hue App (v3.2) for Android or iOS for initial setup.

Learn more on: meethue.com You will be guided through the configuration in the Hue app:

1. Accessory setup 2. add a Friends of Hue switch 3. TCS Hidden socket

Nécessite le Hue Bridge (v2) et l'application Philips Hue (v3.2) pour Android ou iOS.

Pour plus d'informations: meethue.com Vous serez guidé à travers la configuration dans la Hue app:

1. Montage des accessoires 2. jouter un interrupteur Friends of Hue 3. TCS Hidden socket

Vereist de Hue Bridge (v2) en de Philips Hue App (v3.2) voor Android of iOS.

Voor meer informatie: meethue.com U wordt door de configuratie in de Hue app geleid:

1. Accessoires instellen 2. Friends of Hue Schakelaar toevoegen 3. TCS Hidden socket

Richiede l'Hue Bridge (v2) e l'applicazione Philips Hue (v3.2) per Android o iOS.

Per maggiori informazioni: meethue.com Se le guiará a través de la configuración en la Hue app:

1. Accessori per l'allestimento 2. Aggiungi interruttore Friends of Hue 3. TCS Hidden socket

Requiere el Hue Bridge (v2) y la aplicación Philips Hue App (v3.2) para Android o iOS.

Para más información: meethue.com Sarete guidati attraverso la configurazione in Hue app:

1. Montaje de accesorios 2. Agregar interruptor Friends of Hue 3. TCS Hidden socket



DIE INSTALLATION ERFORDERT EINE ELEKTROFACHKRAFT.

THE INSTALLATION REQUIRES A QUALIFIED ELECTRICIAN.

L'INSTALLATION NÉCESSITE UN ÉLECTRICIEN QUALIFIÉ.

DE INSTALLATIE VEREIST EEN GEKwalificeerde Elektricien.

L'INSTALLAZIONE RICHIEDE UN ELETTRICISTA QUALIFICATO.

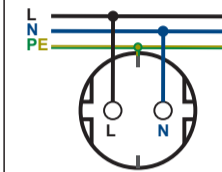
LA INSTALACIÓN REQUIERE UN ELECTRICISTA CALIFICADO.

SCHUTZKONTAKT-STECKDOSE

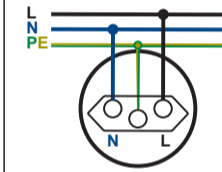
SOCKET OUTLET
PRISE DE TERRE DE CONTACT
AARDCONTACTDOOS
PRESA DI CONTATTO DI TERRA
TOMA DE TIERRA



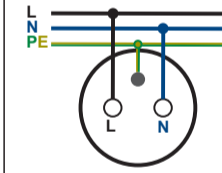
ART. VS02-01010000 (SOCKET TYPE F)



ART. VS02-01040000 (SOCKET TYPE J)



ART. VS02-01050000 (SOCKET TYPE E)



ART. VS02-01060000 (SOCKET TYPE G)

