

SERIE PES PRO

AUSSENSTATION AUDIO | VIDEO

UNTERPUTZ

NEU

TCS:
BUS2
DRAHT-
VIDEO

Die PES PRO zur Unterputz-Montage ist eine kompakte Außenstation für 1 bis 24 Wohneinheiten. Sie zeichnet sich durch ihr modernes Design und eine für die Zukunft offene Technologie aus. Funktionen und Größen sind passend zum Projekt kombinierbar. Auch bei der Auswahl der Materialien haben wir die Zukunft im Blick: hochwertige und recycelbare Materialien werden für Gehäuse und Elektronik verwendet.

BESONDERHEITEN

- > Universalgeräte, sowohl im TCS:BUS als auch im Video-2-Draht:BUS einsetzbar
- > Beleuchtete Tasten, Namensschilder und Barrierefrei-Symbole
- > Helligkeitssensor für einen reduzierten Energieverbrauch von Tasten- und Namensschildbeleuchtung
- > Nachträglicher Austausch des Audiomoduls gegen das gleich große Videomodul möglich

VIDEO-VARIANTE

- > 130° Videokamera mit 4 digital einstellbaren Positionen
- > 3 Infrarot-LEDs für bessere Nachtsicht

FARBEN | MATERIALIEN

Aluminium
eloxiert natur

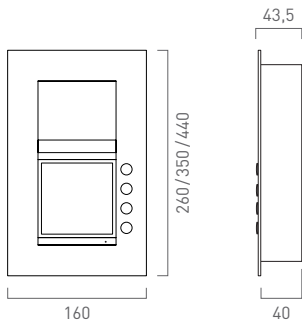
VARIANTEN

Einspaltiges Tastenlayout
1 bis 12 TastenZweispaltiges Tastenlayout
14 bis 24 Tasten

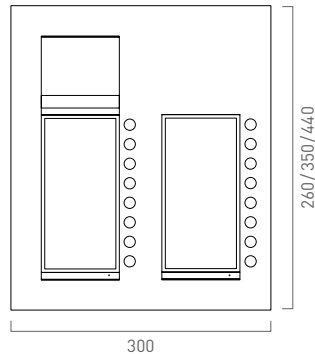
SERIE PES PRO

VERMASSUNG (IN MM)

Einspaltig



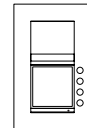
Zweispaltig



Frontplatte Aluminium
2 mm



1,5 mm
Tastenhöhe über
der Frontplatte

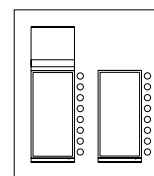


AUSSENSTATIONEN PES PRO AUDIO EINSPALTIG 1 - 12 TASTEN, UNTERPUTZ

Frontplatte
HxBxT in mm

Artikel-Nr.

1 Taste	260 x 160 x 3	ASU600101-0010
2 Tasten	260 x 160 x 3	ASU600102-0010
3 Tasten	260 x 160 x 3	ASU600103-0010
4 Tasten	260 x 160 x 3	ASU600104-0010
5 Tasten	350 x 160 x 3	ASU600105-0010
6 Tasten	350 x 160 x 3	ASU600106-0010
7 Tasten	350 x 160 x 3	ASU600107-0010
8 Tasten	350 x 160 x 3	ASU600108-0010
9 Tasten	440 x 160 x 3	ASU600109-0010
10 Tasten	440 x 160 x 3	ASU600110-0010
11 Tasten	440 x 160 x 3	ASU600111-0010
12 Tasten	440 x 160 x 3	ASU600112-0010

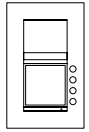


AUSSENSTATIONEN PES PRO AUDIO ZWEISPALTIG 1 - 12 TASTEN, UNTERPUTZ

Frontplatte
HxBxT in mm

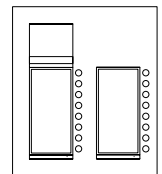
Artikel-Nr.

14 Tasten	350 x 300 x 3	ASU600214-0010
16 Tasten	350 x 300 x 3	ASU600216-0010
18 Tasten	440 x 300 x 3	ASU600218-0010
20 Tasten	440 x 300 x 3	ASU600220-0010
22 Tasten	400 x 300 x 3	ASU600222-0010
24 Tasten	440 x 300 x 3	ASU600224-0010



AUSSENSTATIONEN PES PRO VIDEO
EINSPALTIG 1 – 12 TASTEN, UNTERPUTZ

	Frontplatte HxBxT in mm	Artikel-Nr.
1 Taste	260 x 160 x 3	AVU600101-0010
2 Tasten	260 x 160 x 3	AVU600102-0010
3 Tasten	260 x 160 x 3	AVU600103-0010
4 Tasten	260 x 160 x 3	AVU600104-0010
5 Tasten	350 x 160 x 3	AVU600105-0010
6 Tasten	350 x 160 x 3	AVU600106-0010
7 Tasten	350 x 160 x 3	AVU600107-0010
8 Tasten	350 x 160 x 3	AVU600108-0010
9 Tasten	440 x 160 x 3	AVU600109-0010
10 Tasten	440 x 160 x 3	AVU600110-0010
11 Tasten	440 x 160 x 3	AVU600111-0010
12 Tasten	440 x 160 x 3	AVU600112-0010



AUSSENSTATIONEN PES PRO VIDEO
ZWEISPALTIG 1 – 12 TASTEN, UNTERPUTZ

	Frontplatte HxBxT in mm	Artikel-Nr.
14 Tasten	350 x 300 x 3	AVU600214-0010
16 Tasten	350 x 300 x 3	AVU600216-0010
18 Tasten	440 x 300 x 3	AVU600218-0010
20 Tasten	440 x 300 x 3	AVU600220-0010
22 Tasten	400 x 300 x 3	AVU600222-0010
24 Tasten	440 x 300 x 3	AVU600224-0010

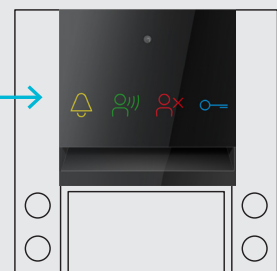
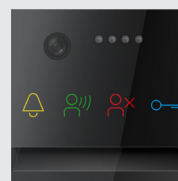
NACHHALTIG DURCH MODULARE FUNKTIONEN

UPGRADE: Einfaches Umrüsten von Audio- zu Video-Außenstation

- > TCS:BUS Universalmodul (V2D/ V6D) Art.Nr. E50527

WARTUNG: Einfacher Austausch des Audio- oder Videomoduls

- > TCS:BUS Audiomodul Art.Nr. E50606
- > V2D/ V6D Videomodul Art.Nr. E50527
- > PES PRO Namensfeldmodul 90x90 mm Art.-Nr. E38168



SERIE PES PRO

GERÄTEEIGENSCHAFTEN

- > Konturbeleuchtung der Tasten in weiß
- > Klingeltaster aus Kunststoff mit Metallkappe und wartungsfreien Gold-Kontakten
- > Zuordnung von 2 Innenstationen pro Klingeltaste möglich
- > energiesparende Namensschildbeleuchtung mit LED
- > Namensschild aus bruchsicherem Glas

OPTISCHE ANZEIGEN

- > Darstellung von Betriebszuständen durch akustische Signale und große farbig leuchtende Symbole, damit barrierefrei nach DIN 18040-1
- > Ruf: gelb leuchtendes Glockensymbol
- > Sprechverbindung: grün leuchtendes Sprechensymbol
- > Fehler: rot leuchtendes Fehlersymbol
- > Türöffnen: blau leuchtendes Schlüsselsymbol

FUNKTIONEN

- > beliebige Klingeltaste zum Lichtschalten nutzbar
- > Modulbauweise: Einzelkomponenten austauschbar
- > EEPROM-Platine wechselbar, rückwärts kompatibel bis 2016
- > Außenstation simuliert Türsummerton, Deaktivierung möglich
- > alle akustischen Signale einstellbar über ein Drehrad, automatische Erkennung anhand des Betriebszustandes
- > Sprechen-Lautstärke: einstellbar während aktiver Sprechverbindung
- > Quittungston-Lautstärke: einstellbar in Ruhe
- > Türsummerton-Lautstärke: einstellbar während Türöffnersignal
- > Display-Helligkeit: einstellbar nach Betätigen der Bildaufschalttaste an der Innenstation
- > Türöffnerzeit: einstellbar von 0 bis 15 Sek., ab Werk 4 Sekunden
- > Rufzeit: einstellbar von 0 bis 7,5 Sek., ab Werk 0 Sekunden (inaktiv)
- > Mithesperre aktivierbar (ab Werk deaktiviert)
- > ePTZ-Kamerafunktion: Bildausschnitt wählbar aus Gesamtbild oder aus 3 x 3 Sektoren mit bis zu 4 Voreinstellungen zum Wechseln
- > nutzbar gemäß Anforderungen der DSGVO
- > optionale Sicherheitsfunktion: Türöffner nur bei Ruf oder bei aktiver Sprechverbindung auslösbar

TECHNISCHE DATEN

- > Material und Farbe: Aluminium in silber
- > Oberflächenbehandlung: eloxiert
- > Versorgungsspannung TCS:BUS: 24 V ± 8 %
- > Versorgungsspannung Video-2-Draht:BUS: 32 V ± 8 %
- > Schutzart: IP44
- > Zulässige Umgebungstemperatur: -25 °C bis 55 °C
- > Gehäusemaße: Höhe: 260 mm, 350 mm oder 440 mm, Breite: 160 oder 300 mm, Tiefe: 43,5 mm

- > Audio-Variante ASU600xxx-0010:
TCS:BUS 2-Drahtbetrieb
TCS:BUS 3-Drahtbetrieb
Video-2-Draht:BUS 2-Drahtbetrieb
Video-2-Draht:BUS 3-Drahtbetrieb
- > Video-Variante AVU600xxx-0010:
TCS:BUS 3-Drahtbetrieb
TCS:BUS 6-Drahtbetrieb
Video-2-Draht:BUS 2-Drahtbetrieb
Video-2-Draht:BUS 3-Drahtbetrieb

(Eingangsstrom in Ruhe und maximaler Eingangsstrom siehe Produktinformation auf Seite 10 – www.tcsneu.de/pespro)

VIDEOKAMERA

- > Kameratyp: Color-Kamera mit 1/3" CMOS-Bildsensor
- > Auflösung: (TVL) 600, 976 x 496 Pixel
- > Lichtempfindlichkeit mit Infrarot-Unterstützung: 0 lux
- > Lichtempfindlichkeit ohne Infrarot-Unterstützung: 1 lux
- > automatische Tag-/ Nachtschaltung
- > Erfassungswinkel: diagonal 130°/ horizontal 112°/ vertikal 77°
- > Brennweite f: 2,5 mm
- > Video-Ausgang: 1 Vpp, symmetrisch, 1 Vss FBAS

MONTAGE

- > Unterputzmontage für den Außenbereich
- > empfohlene Montagehöhe: 1,60 m
- > Anschlüsse für Klingeltastenerweiterung und Relais
- > Verdrahtung: einfach und werkzeugfrei durch abnehmbare Steckklemmen und Federkontakte

ZUBEHÖR

- > Relaismodul FAA3100-0300

NACHHALTIGKEIT/ UMWELTSCHUTZ

- > Verpackung aus recyceltem Material
- > Gehäuse und Elektronik recycelbar
- > 15 Jahre Lebensdauer
- > RoHs/ REACH

 <http://www.tcsneu.de/pespro>

KONTAKT

Bei Fragen zur Planung nutzen Sie die Beratung der technischen Hotline

Telefon +49 4194 9881-188
(deutsches Festnetz)

Senden Sie Ihre Anfragen an

Fax +49 4194 9881-189
E-Mail hotline@tcsag.de

